



PEUGEOT Partner Grip STD 1000 kg BlueH: FQ-783-YM

N° Chassis:	VR3EFYHYCLN527715	Version:	
1ère MEC:	26/06/2020	CV fiscaux:	
Kilométrage inspection:	129447	Puissance KW:	
Type carrosserie:	Camionnette	Couleur carrosserie	Blanc
Boîte:	MAN 5 VIT	Nature de peinture	Opaque
Transmission:	Avant	Couleur intérieur	Gris
Carburant:	Diesel	Type de jantes (montées)	Tôle
Moteur fonctionnant	Oui	Couleur tableau de bord	Gris
Batterie fonctionnante	Oui		
Véhicule roulant	Oui		
Nbre portes	5		
Nbre sièges	3		
Nombre appuis-têtes	3		
Type de jantes (montées)	Tôle		
Catégorie	Vehicule utilitaire		

Options

Nbre clés total	2	Attache remorque	
Nbre clés télécommandes	1	Radio	
Vitres électriques AV		Radar parking AR	
Régulateur de vitesse		Porte latérale coulissante Droite	
Couleur correcte ?		Camera de recul	
Couleur correcte ?	blanc	Revêtement de siège	Tissu / Autre
Type de climatisation	Clim. manuelle		

Pneu

	215/65/16/98 H			
Pneus été:	AVG	Michelin: 4,8 mm	AVD	Michelin: 4,2 mm
	ARG	Autre: 5,1 mm	ARD	Autre: 4,2 mm
Profondeur de pneu AVG				4.8
Profondeur de pneu AVD				4.2
Profondeur de pneu ARG				5.1
Profondeur de pneu ARD				4.2
Taille de pneu AVG				215/65 R 16 98 H
Taille de pneu AVD				215/65 R 16 98 H
Taille de pneu ARG				215/65 R 16 98 H
Taille de pneu ARD				215/65 R 16 98 H
Type de pneu AVG				Eté
Type de pneu AVD				Eté
Type de pneu ARG				Eté
Type de pneu ARD				Eté
Marque de pneu AVG				261
Marque de pneu AVD				261
Marque de pneu ARG				263
Marque de pneu ARD				263

Matériel de secours

Roue de secours	Oui	Cric	Oui
-----------------	------------	------	------------

Volant, Usé, Réparer/rempl. (montant forfaitaire)



Intérieur, Tache, Nettoyer



Joint de porte AVG, Déchirure, E - Remplacer



Montant de toit G, Griffe(s), Peindre



Porte AVG, Bosse(s) et griffe(s), LI - Réparer et peindre (complet)



Panneau ARG, Bosse(s) et griffe(s), LI - Réparer et peindre (complet)



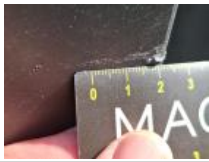
Boitier rétroviseur ext G, Griffe(s), Réparer/rempl. (montant forfaitaire)



Moulure porte AVG, Griffe(s), Réparer/rempl. (montant forfaitaire)



Pare-chocs AV, Griffe(s), Acceptable



Panneau ARD, Bosse(s) et griffe(s), LI - Réparer et peindre (complet)



Moulure porte AVD, Griffe(s), Réparer/rempl. (montant forfaitaire)



Pare-chocs AR, Griffe(s), Acceptable



Coin pare-chocs ARD, Griffe(s), Acceptable



Feu ARG, Griffe(s), E - Remplacer



Feu ARD, Griffe(s), E - Remplacer



Porte de malle AR G, Bosse(s) et griffe(s), LI - Réparer et peindre (complet)



Carrosserie, Pas d'origine, Délettrage



Pavillon caisse, Rouille, Peindre

