



PEUGEOT Nv SUV 2008 Allure Business BI: FX-719-ZW

N° Chassis:	VR3UDYHZSMJ633964	Version:	
1ère MEC:	22/03/2021	CV fiscaux:	
Kilométrage inspection:	111711	Puissance KW:	
Type carrosserie:	SUV	Couleur carrosserie	Gris
Boîte:	Automatique	Nature de peinture	Metallisé
Transmission:	Avant	Couleur intérieur	Noir
Carburant:	Diesel	Type de jantes (montées)	Aluminium
Entretien	OK	Couleur tableau de bord	Noir
Moteur fonctionnant	Oui		
Batterie fonctionnante	Oui		
Véhicule roulant	Oui		
Nbre portes	5		
Nbre sièges	5		
Nombre appuis-têtes	5		
Type de jantes (montées)	Aluminium		
Catégorie	Vehicule particulier		

Options

Nbre clés total	2	Radio	
Nbre clés télécommandes	2	Accoudoir central AV	
GPS		Cache bagages	
Vitres électriques AV		Phares Xenon/LED/Laser	
Vitres électriques AR		Radar parking AR	
Régulateur de vitesse		Camera de recul	
Volant multifonctions		Revêtement de siège	Tissu / Autre
Volant cuir			Semi-cuir
Couleur correcte ?	oui		
Couleur correcte ?			
Type de climatisation	Clim. automatique		

Pneu

215/60/17/96 H				
Pneus été:	AVG	Michelin: 3,7 mm	AVD	Michelin: 3,6 mm
	ARG	Michelin: 5,8 mm	ARD	Michelin: 5,6 mm
Profondeur de pneu AVG				3.7
Profondeur de pneu AVD				3.6
Profondeur de pneu ARG				5.8
Profondeur de pneu ARD				5.6
Taille de pneu AVG				215/60 R 17 96 H
Taille de pneu AVD				215/60 R 17 96 H
Taille de pneu ARG				215/60 R 17 96 H
Taille de pneu ARD				215/60 R 17 96 H
Type de pneu AVG				Toutes saisons
Type de pneu AVD				Toutes saisons
Type de pneu ARG				Toutes saisons
Type de pneu ARD				Toutes saisons
Marque de pneu AVG				261
Marque de pneu AVD				261
Marque de pneu ARG				261
Marque de pneu ARD				261

Matériel de secours

Kit réparation	Oui	Compresseur	Oui
Intérieur, Tache, Nettoyer			



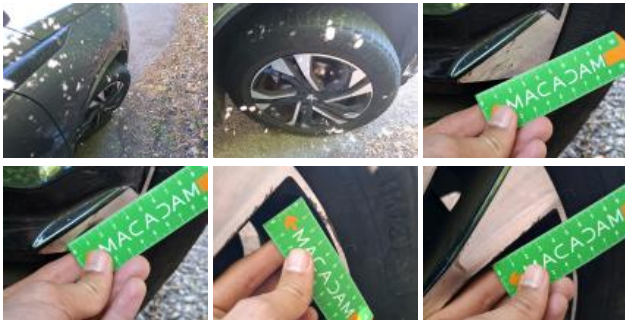
Pneu AVD, Hors tolérance, E - Remplacer



Pneu AVD, Hors tolérance, E - Remplacer



Jante alum. AVD bi-ton/polychrome, Griffe(s), Réparer/rempl. (montant forfaitaire)



Jante alum. AVG bi-ton/polychrome, Griffe(s), Réparer/rempl. (montant forfaitaire)



Aile AVG, Bosse(s) et griffe(s), LI - Réparer et peindre (complet)



Moulure d'aile AVG, Griffe(s), E - Remplacer



Porte AVG, Bosse(s) et griffe(s), LI - Réparer et peindre (complet)



Moulure porte AVG, Griffe(s), Peindre



Moulure porte AVG, Griffe(s), E - Remplacer



Moulure porte ARG, Griffe(s), E - Remplacer



Moulure porte ARG, Griffe(s), Peindre



Porte ARG, Bosse(s) et griffe(s), LI - Réparer et peindre (complet)



Moulure d'aile ARG, Griffe(s), E - Remplacer



Pare-chocs AV, Griffe(s), LI - Réparer et peindre (complet)



Spoiler AV, Griffe(s), E - Remplacer



Moulure de pare-chocs AV, Griffe(s), Acceptable





Moulure de pare-chocs AVG, Griffe(s), Peindre



Moulure d'aile ARD, Griffe(s), E - Remplacer



Porte ARD, Bosse(s) et griffe(s), LI - Réparer et peindre (complet)



Moulure porte ARD, Griffe(s), Peindre



Moulure porte ARD, Griffe(s), E - Remplacer



Moulure porte AVD, Griffe(s), Peindre



Moulure porte AVD, Griffe(s), E - Remplacer



Boitier rétroviseur ext D, Griffe(s), Peindre



Moulure d'aile AVD, Manque, E - Remplacer



Moulure de pare-chocs AR, Déformé / Forcé, Le - Remplacer et peindre



Coin pare-chocs ARD, Griffe(s), Acceptable

