



## PEUGEOT 308 SW Active Business BlueHDi: FV-461-QX

|                          |                      |                          |           |
|--------------------------|----------------------|--------------------------|-----------|
| N° Chassis:              | VF3LCYHYPLS298094    | Version:                 |           |
| 1ère MEC:                | 8/12/2020            | CV fiscaux:              |           |
| Kilométrage inspection:  | 151902               | Puissance KW:            |           |
| Type carrosserie:        | Break                | Couleur carrosserie      | Blanc     |
| Boîte:                   | MAN 6 VIT            | Couleur tableau de bord  | Noir      |
| Transmission:            | Avant                | Type de jantes (montées) | Aluminium |
| Carburant:               | Diesel               | Couleur intérieur        | Noir      |
| Moteur fonctionnant      | Oui                  | Nature de peinture       | Opaque    |
| Entretien                | OK                   |                          |           |
| Type de jantes (montées) | Aluminium            |                          |           |
| Nbre portes              | 5                    |                          |           |
| Nombre appuis-têtes      | 5                    |                          |           |
| Catégorie                | Vehicule particulier |                          |           |
| Véhicule roulant         | Oui                  |                          |           |
| Batterie fonctionnante   | Oui                  |                          |           |
| Nbre sièges              | 5                    |                          |           |

## Options

|                            |                   |                      |               |
|----------------------------|-------------------|----------------------|---------------|
| GPS                        |                   | Cache bagages        |               |
| Couleur correcte ?         |                   | Radio                |               |
| Couleur correcte ?         | Blanc             | Radar parking AR     |               |
| Volant multifonctions      |                   | Revêtement de siège  | Tissu / Autre |
| Immatriculation correcte ? |                   | Accoudoir central AV |               |
| Régulateur de vitesse      |                   | Radar parking AV     |               |
| Nbre clés télécommandes    | 1                 |                      |               |
| Vitres électriques AR      |                   |                      |               |
| Garnissage correspondant ? |                   |                      |               |
| Type de climatisation      | Clim. automatique |                      |               |
| Volant cuir                |                   |                      |               |
| Equipements corrects ?     |                   |                      |               |
| Nbre clés total            | 2                 |                      |               |
| VIN correct ?              |                   |                      |               |
| Vitres électriques AV      |                   |                      |               |

## Pneu

|                        |                  |
|------------------------|------------------|
| Taille de pneu ARG     | 205/55 R 16 91 V |
| Marque de pneu ARG     | 256              |
| Type de pneu AVG       | Eté              |
| Profondeur de pneu AVD | 5.7              |
| Type de pneu ARG       | Eté              |
| Marque de pneu AVD     | 256              |
| Profondeur de pneu ARD | 5.4              |
| Marque de pneu ARD     | 256              |
| Taille de pneu AVD     | 205/55 R 16 91 V |
| Taille de pneu ARD     | 205/55 R 16 91 V |

|                        |     |                     |     |                     |
|------------------------|-----|---------------------|-----|---------------------|
| 205/55/16/91 V         |     |                     |     |                     |
| Pneus été:             | AVG | Continental: 5,8 mm | AVD | Continental: 5,7 mm |
|                        | ARG | Continental: 5,7 mm | ARD | Continental: 5,4 mm |
| Marque de pneu AVG     |     |                     |     | 256                 |
| Profondeur de pneu AVG |     |                     |     | 5.8                 |
| Type de pneu AVD       |     |                     |     | Eté                 |
| Taille de pneu AVG     |     |                     |     | 205/55 R 16 91 V    |
| Type de pneu ARD       |     |                     |     | Eté                 |
| Profondeur de pneu ARG |     |                     |     | 5.7                 |

## Matériel de secours

|         |     |      |     |
|---------|-----|------|-----|
| Galette | Oui | Cric | Oui |
|---------|-----|------|-----|



Revêtement assise siège AVD, Tache, Nettoyer



Ciel de toit, Tache, Nettoyer



Jante alum. AVD, Griffe(s), E - Remplacer



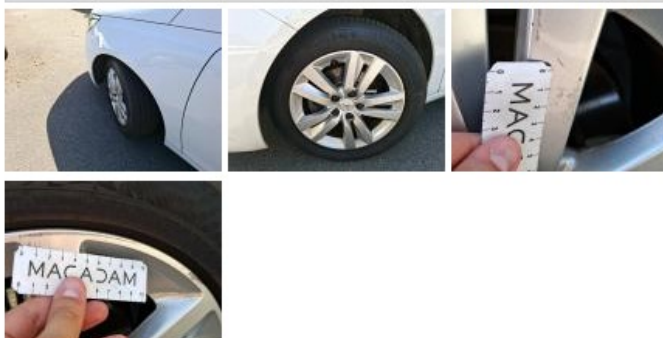
Jante alum. ARD, Griffe(s), E - Remplacer



Jante alum. ARG, Griffe(s), Acceptable



Jante alum. AVG, Griffe(s), E - Remplacer



Aile ARG, Bosse(s), LI - Réparer et peindre (complet)





Bas de caisse ext G, Bosse(s) et griffe(s), LI - Réparer et peindre (complet)



Porte AVG, Griffe(s), Acceptable



Pare-chocs AV, Déformé / Forcé, Le - Remplacer et peindre



Moulure de pare-chocs AVD, Griffe(s), E - Remplacer



Boitier rétroviseur ext D, Griffe(s), Lustrage



Porte AVD, Bosse(s), LI - Réparer et peindre (complet)



Porte ARD, Griffe(s), Acceptable



Aile ARD, Bosse(s), LI - Réparer et peindre (complet)



Tapis de coffre, Incomplet, E - Remplacer



Pare-chocs AR, Déformé / Forcé, Le - Remplacer et peindre



Jupe AR, Griffe(s), E - Remplacer



Obturbateur /Cache AR, Dégrafé, Dépose/Répose



Garnit. int D coffre, Griffe(s), Acceptable



Garnit. zone de chargement, Griffe(s), Réparer/rempl. (montant forfaitaire)

