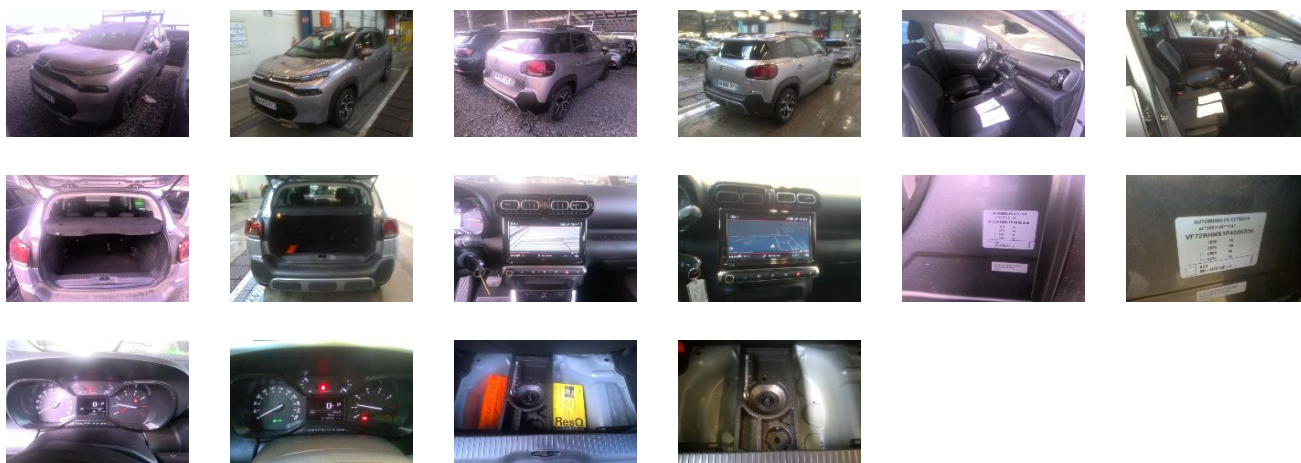


### Détails véhicule

VIN	VF72RHNS1 P4086356	Marque	CITROËN	Date d'entretien	-
Immatriculation	GN-608-QY	Modèle	C3 AIRCRO CSERIE PT130 S&S EAT6	Odomètre d'entretien	-
Date d'immatriculation	28/04/2023	Année	2023	Couleur	KCA GRIS ARTENSE ME
Odometre	24 627 km	Cylindrée	-	Capitonnage	TISSU MICA GREY
Carburant	Essence	Carrosserie	SUV	Date du prochain Contrôle Technique	-
Sièges	-	Transmission	Manuelle	CO2	144
Portes	-	Vitesses	4		

### Détails d'évaluation

Date d'évaluation	03/06/2025	Parc	WALON BOUCHAIN
-------------------	------------	------	----------------



### Equipements génériques

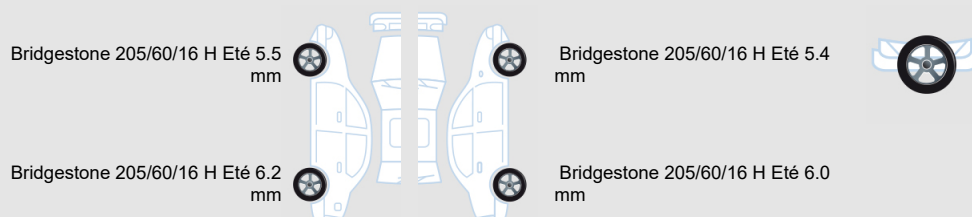
### Eléments amovibles

Kit roue secours Complet	✓
Outils de bord	✓
Plage arrière	✓

### Documents techniques

Porte documents	✓
Manuel d'utilisation	✓
Carnets de bord	✓
Double clefs	✗

### Pneumatiques



### Dommages

1



Elément	Double clefs
Position	-
Dommages	Manquant
Intensité	-
Opération	Acceptable (Pour mémoire)

2



Elément	Jante spéciale 16"
Position	Avant Droit
Dommages	Rayure
Intensité	-
Opération	Forfait réparation

3

Elément	Aile
Position	Arrière Gauche
Dommages	Rayure
Intensité	-
Opération	Acceptable (Pour mémoire)

4

Elément	Pare-choc complet
Position	Arrière
Dommages	Rayure
Intensité	-
Opération	Acceptable (Pour mémoire)

5

Elément	Spoiler
Position	Arrière
Dommages	Rayure
Intensité	-
Opération	Acceptable (Pour mémoire)

6

Elément	Porte
Position	Arrière Droit
Dommages	Enfoncement
Intensité	-
Opération	Réparation

7

Elément	Porte
Position	Avant Droit
Dommages	Enfoncement
Intensité	-
Opération	Réparation

8

Elément	Monogramme de porte
Position	Avant Droit
Dommages	Cassé
Intensité	-
Opération	Echange

9

Elément	Feu clignotant latéral
Position	Droit
Dommages	Cassé
Intensité	-
Opération	Echange

10

Elément	Prise en charge
Position	-
Dommages	-
Intensité	-
Opération	Peinture

### Commentaires

PneuARD Bridgestone 205/60/16 H 6.0 Mm  
 PneuAVG Bridgestone 205/60/16 H 5.5 Mm  
 PneuARG Bridgestone 205/60/16 H 6.2 Mm  
 PneuAVD Bridgestone 205/60/16 H 5.4 Mm