



PEUGEOT Expert Premium Standard BlueHD: GD-993-FL

N° Chassis:	VF3VBYHRMMZ108921	Version:	
1ère MEC:	29/11/2021	CV fiscaux:	
Kilométrage inspection:	45339	Puissance KW:	
Type carrosserie:	Camionnette	Couleur carrosserie	Blanc
Boîte:	MAN 6 VIT	Nature de peinture	Opaque
Transmission:	Avant	Couleur intérieur	Noir
Carburant:	Diesel	Type de jantes (montées)	Tôle
Moteur fonctionnant	Oui	Couleur tableau de bord	Noir
Batterie fonctionnante	Oui		
Véhicule roulant	Oui		
Nbre portes	5		
Nbre sièges	3		
Nombre appuis-têtes	3		
Type de jantes (montées)	Tôle		
Catégorie	Vehicule utilitaire		

Options

Nbre clés total	2	Radio	
Nbre clés télécommandes	2	Accoudoir central AV	
GPS		Radar parking AR	
Vitres électriques AV		Porte latérale coulissante Droite	
Régulateur de vitesse		Revêtement de siège	Tissu / Autre
Couleur correcte ?			
Couleur correcte ?			
Type de climatisation	blanc		
	Clim. manuelle		

Degré d'usure

	215/65/16/109 T			
Pneus été:	AVG	Continental: 5 mm	AVD	Continental: 4,8 mm
	ARG	Continental: 6,9 mm	ARD	Continental: 6,7 mm
Profondeur de pneu AVG				5.0
Profondeur de pneu AVD				4.8
Profondeur de pneu ARG				6.9
Profondeur de pneu ARD				6.7
Taille de pneu AVG				215/65 R 16 109 T
Taille de pneu AVD				215/65 R 16 109 T
Taille de pneu ARG				215/65 R 16 109 T
Taille de pneu ARD				215/65 R 16 109 T
Type de pneu AVG				Eté
Type de pneu AVD				Eté
Type de pneu ARG				Eté
Type de pneu ARD				Eté
Marque de pneu AVG				256
Marque de pneu AVD				256
Marque de pneu ARG				256
Marque de pneu ARD				256

Matériel de secours

Roue de secours	Oui	Cric	Oui
Revêtement assise siège AVG, Déchirure, E - Remplacer			





Revêtement assise siège AVD, Tache, Nettoyer



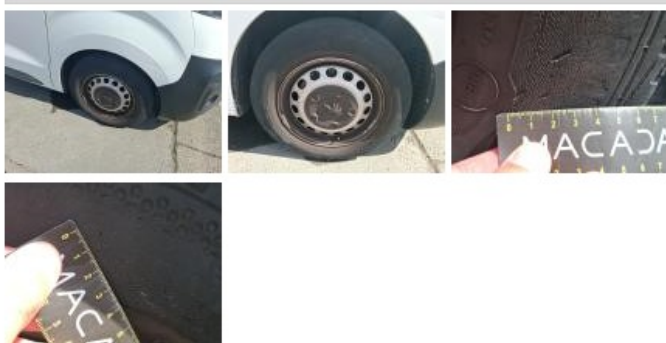
Revêtement assise siège AVD, Tache, Nettoyer



Revêtement dossier AVD, Tache, Nettoyer



Pneu AVD, Déchirure, E - Remplacer



Pneu ARD, Déchirure, E - Remplacer



Pneu AVG, Déchirure, E - Remplacer



Panneau ARG, Bosse(s), Acceptable



Aile AVD, Bosse(s) et griffe(s), LI - Réparer et peindre (complet)



Porte coulissante D, Bosse(s), LI - Réparer et peindre (complet)



Panneau ARD, Bosse(s) et griffe(s), LI - Réparer et peindre (complet)



Porte de malle AR D, Bosse(s) et griffe(s), Acceptable



Garniture porte de malle ARG, Cassé, E - Remplacer



Joint de coffre/hayon, Déchirure, E - Remplacer



Garnit. int G coffre, Cassé, E - Remplacer

