



## PEUGEOT NV Partner Premium STD 1000 kg: FK-551-PT

N° Chassis:	VR3EFBHYBKJ723788	Version:	
1ère MEC:	2/10/2019	CV fiscaux:	
Kilométrage inspection:	114648	Puissance KW:	
Type carrosserie:	Camionnette	Couleur carrosserie	Blanc
Boîte:	MAN 5 VIT	Nature de peinture	Opaque
Transmission:	Avant	Couleur intérieur	Noir
Carburant:	Diesel	Type de jantes (montées)	Tôle
Entretien	OK	Couleur tableau de bord	Noir
Moteur fonctionnant	Oui		
Batterie fonctionnante	Oui		
Véhicule roulant	Oui		
Nbre portes	5		
Nbre sièges	3		
Nombre appuis-têtes	2		
Type de jantes (montées)	Tôle		
Catégorie	Vehicule utilitaire		

## Options

Nbre clés total	2	Radio	
Nbre clés télécommandes	1	Radar parking AR	
Vitres électriques AV		Porte latérale coulissante Droite	
Régulateur de vitesse		Revêtement de siège	Tissu / Autre
Equipements corrects ?			
Couleur correcte ?			
Couleur correcte ?	Blanc		
Garnissage correspondant ?			
Immatriculation correcte ?			
Type de climatisation	Clim. manuelle		

## Degré d'usure

205/60/16/92 H				
Pneus été:	AVG	Goodyear: 3,9 mm	AVD	Goodyear: 3,1 mm
	ARG	Michelin: 5,3 mm	ARD	Michelin: 4,6 mm
Profondeur de pneu AVG				3.9
Profondeur de pneu AVD				3.1
Profondeur de pneu ARG				5.3
Profondeur de pneu ARD				4.6
Taille de pneu AVG				205/60 R 16 92 H
Taille de pneu AVD				205/60 R 16 92 H
Taille de pneu ARG				205/60 R 16 92 H
Taille de pneu ARD				205/60 R 16 92 H
Type de pneu AVG				Eté
Type de pneu AVD				Eté
Type de pneu ARG				Toutes saisons
Type de pneu ARD				Toutes saisons
Marque de pneu AVG				259
Marque de pneu AVD				259
Marque de pneu ARG				261
Marque de pneu ARD				261

## Matériel de secours

Roue de secours	Oui	Cric	Oui
Revêtement assise siège AVD, Tache, Nettoyer			



Revêtement assise siège AVG, Tache, Nettoyer



Volant, Usé, Réparer/rempl. (montant forfaitaire)



Garniture porte AVG, Griffe(s), Réparer/rempl. (montant forfaitaire)



Garniture porte AVD, Griffe(s), Réparer/rempl. (montant forfaitaire)



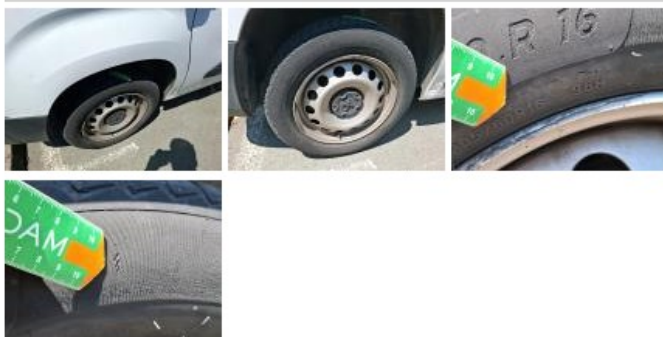
Ciel de toit, Tache, Nettoyer



Pneu AVD, Hors tolérance, E - Remplacer



Pneu ARD, Déchirure, E - Remplacer



Pneu AVG, Déchirure, E - Remplacer

Pneu AVG, Déchirure, E - Remplacer



Panneau Latéral G, Bosse(s) et griffe(s), LI - Réparer et peindre (complet)



Jt ext lèche-vitre AVG, Déchirure, E - Remplacer



Porte AVG, Bosse(s) et griffe(s), Acceptable



Pare-chocs AV, Cassé, E - Remplacer



Moulure de pare-chocs AV, Griffe(s), Peindre



Panneau ARD, Bosse(s) et griffe(s), LI - Réparer et peindre (complet)



Bas de caisse ext D, Bosse(s) et griffe(s), LI - Réparer et peindre (complet)



Boitier rétroviseur ext D, Griffe(s), Acceptable



Porte AVD, Griffe(s), Peindre



Aile AVD, Bosse(s) et griffe(s), LI - Réparer et peindre (complet)



Porte de malle AR G, Bosse(s) et griffe(s), LI - Réparer et peindre (complet)



Porte de malle AR D, Bosse(s) et griffe(s), LI - Réparer et peindre (complet)



Pare-chocs AR, Griffe(s), Acceptable



Obturbateur /Cache AR, Déformé / Forcé, E - Remplacer

