



CITROEN C4 BlueHDi 130 S&S EAT8 Feel P: GG-716-FH

N° Chassis:	VR7BBYHZBNE026523	Version:	
1ère MEC:	9/05/2022	CV fiscaux:	
Kilométrage inspection:	113370	Puissance KW:	
Type carrosserie:	Berline	Couleur carrosserie	Blanc
Boîte:	Automatique	Nature de peinture	Opaque
Transmission:	Avant	Couleur intérieur	Gris Foncé
Carburant:	Diesel	Type de jantes (montées)	Aluminium
Moteur fonctionnant	Oui	Couleur tableau de bord	Noir
Batterie fonctionnante	Oui		
Véhicule roulant	Oui		
Nbre portes	5		
Nbre sièges	5		
Nombre appuis-têtes	5		
Type de jantes (montées)	Aluminium		
Catégorie	Vehicule particulier		

Options

Nbre clés total	2	Radio	
Nbre clés télécommandes	2	Accoudoir central AV	
GPS		Cache bagages	
Vitres électriques AV		Phares Xenon/LED/Laser	
Vitres électriques AR		Radar parking AR	
Régulateur de vitesse		Camera de recul	
Volant multifonctions		Revêtement de siège	Tissu / Autre
Volant cuir			Cuir
Couleur correcte ?			
Couleur correcte ?	OK		
Type de climatisation	Clim. automatique		

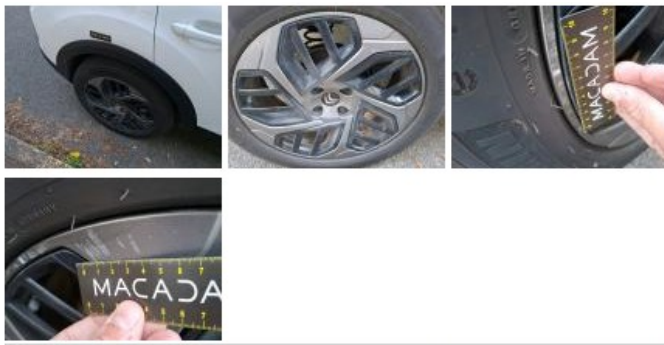
Degré d'usure

	195/60/18/96 H			
Pneus été:	AVG	Michelin: 5,4 mm	AVD	Michelin: 5,6 mm
	ARG	Michelin: 5,4 mm	ARD	Michelin: 5,3 mm
Profondeur de pneu AVG				5.4
Profondeur de pneu AVD				5.6
Profondeur de pneu ARG				5.4
Profondeur de pneu ARD				5.3
Taille de pneu AVG				195/60 R 18 96 H
Taille de pneu AVD				195/60 R 18 96 H
Taille de pneu ARG				195/60 R 18 96 H
Taille de pneu ARD				195/60 R 18 96 H
Type de pneu AVG				Eté
Type de pneu AVD				Eté
Type de pneu ARG				Eté
Type de pneu ARD				Eté
Marque de pneu AVG				261
Marque de pneu AVD				261
Marque de pneu ARG				261
Marque de pneu ARD				261

Matériel de secours

Kit réparation	Oui	Compresseur	Oui
----------------	-----	-------------	-----

Jante alum. ARD bi-ton/polychrome, Griffes(s), Réparer/rempl. (montant forfaitaire)



Jante alum. AVD bi-ton/polychrome, Griffe(s), Réparer/rempl. (montant forfaitaire)



Aile AVG, Bosse(s), Acceptable



Capot, Eclat(s), Acceptable



Pare-chocs AV, Griffe(s), Acceptable



Porte ARD, Bosse(s) et griffe(s), Acceptable



Aileron arrière, Griffe(s), Acceptable



Pare-chocs AR, Griffe(s), Peindre



Pare-chocs AR, Griffe(s), Acceptable

