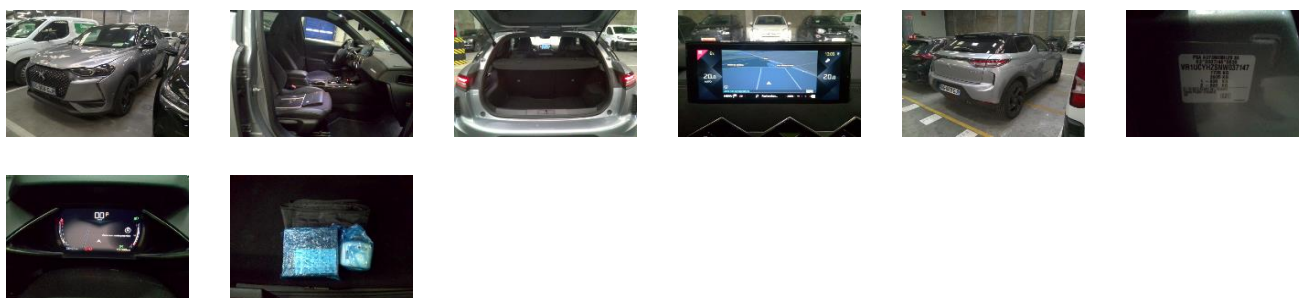


Détails véhicule

VIN	VR1UCYH2S NW037147	Marque	DS	Date d'entretien	-
Immatriculation	GG-868-GJ	Modèle	DS 3 CBK BHD1 130 S&S EAT8 PERF LINE +	Odomètre d'entretien	-
Date d'immatriculation	11/05/2022	Année	2022	Couleur	KCA GRIS ARTENSE ME
Odometre	28 406 km	Cylindrée	-	Capitonnage	INCONNUE
Carburant	Diesel	Carrosserie	CROSS OVER 5 PORTES	Date du prochain Contrôle Technique	-
Sièges	-	Transmission	Manuelle	CO2	127
Portes	-	Vitesses	4		

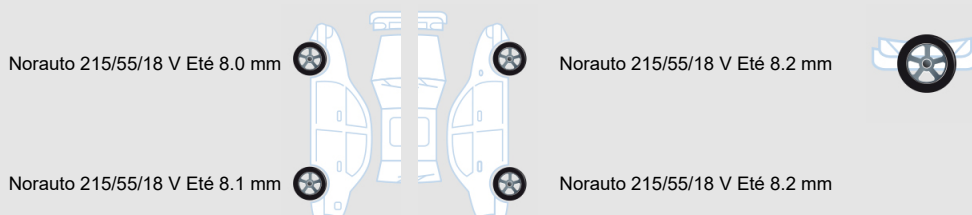
Détails d'évaluation

Date d'évaluation	26/01/2023	Parc	CERTINES
-------------------	------------	------	----------






Equipements génériques
Eléments amovibles
Documents techniques

Compresseur kit secours	✓
Recharge kit secours	✓
Plage arrière	✓

Manuel d'utilisation	✓
Carnets de bord	✓

Pneumatiques

Dommages

1		Elément	Pneu	2		Elément	Pneu
		Position	Avant Gauche			Position	Arrière Gauche
		Dommages	Non conforme			Dommages	Non conforme
		Intensité	-			Intensité	-
		Opération	Echange			Opération	Echange
3		Elément	Pneu	4		Elément	Pneu
		Position	Arrière Droit			Position	Avant Droit
		Dommages	Non conforme			Dommages	Non conforme
		Intensité	-			Intensité	-
		Opération	Echange			Opération	Echange

5		Elément	Jante spéciale 18'	6		Elément	Pare-choc complet
		Position	Arrière Gauche			Position	Arrière
		Dommages	Rayure			Dommages	Rayure
		Intensité	-			Intensité	-
		Opération	Acceptable (Pour mémoire)			Opération	Réparation
7		Elément	Jante spéciale 18'	8		Elément	Prise en charge
		Position	Arrière Droit			Position	-
		Dommages	Rayure			Dommages	-
		Intensité	-			Intensité	-
		Opération	Acceptable (Pour mémoire)			Opération	Peinture

Commentaires

PneuAVD Norauto 215/55/18 V 8.2 Mm
 PneuAVG Norauto 215/55/18 V 8.0 Mm
 PneuARG Norauto 215/55/18 V 8.1 Mm
 PneuARD Norauto 215/55/18 V 8.2 Mm