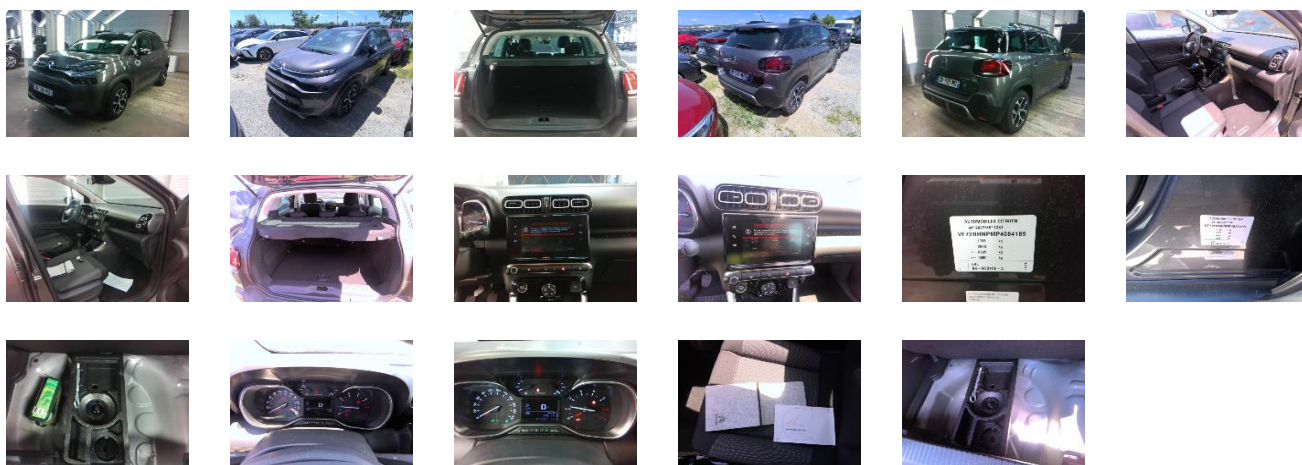


Détails véhicule

VIN	VF72RHNPM P4084189	Marque	CITROËN	Date d'entretien	-
Immatriculation	GN-199-MD	Modèle	C3 AIRCRO PT110 S&S BVM6 SHINE	Odomètre d'entretien	-
Date d'immatriculation	21/04/2023	Année	2023	Couleur	EVL GRIS PLATINIUM
Odometre	15 071 km	Cylindrée	-	Capitonnage	TISSU MICA GREY
Carburant	Essence	Carrosserie	SUV	Date du prochain Contrôle Technique	-
Sièges	-	Transmission	Manuelle	CO2	132
Portes	-	Vitesses	4		

Détails d'évaluation

Date d'évaluation	28/05/2025	Parc	TOULOUSE
-------------------	------------	------	----------



Equipements génériques

Eléments amovibles

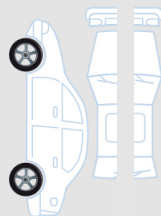
Plage arrière	✓
Compresseur kit secours	✗
Recharge kit secours	✗

Documents techniques

Porte documents	✓
Manuel d'utilisation	✓
Clef Plip	✓
Manuel d'utilisation	✗
Carnets de bord	✗
Double clefs	✗
Révision	✗

Pneumatiques

Bridgestone 195/60/16 H Été 5.5 mm



Bridgestone 195/60/16 H Été 5.6 mm



Bridgestone 195/60/16 H Été 6.1 mm

Bridgestone 195/60/16 H Été 6.0 mm

Dommages

1




Elément	Carnets de bord
Position	-
Dommages	Manquant
Intensité	-
Opération	Acceptable (Pour mémoire)

2




Elément	Double clefs
Position	-
Dommages	Manquant
Intensité	-
Opération	Acceptable (Pour mémoire)

3




Elément	Révision
Position	-
Dommages	Manquant
Intensité	-
Opération	Acceptable (Pour mémoire)

4



Elément	Porte
Position	Avant Gauche
Dommages	Enfoncement
Intensité	-
Opération	Réparation

5



Elément	Prise en charge
Position	-
Dommages	-
Intensité	-
Opération	Peinture

Commentaires

PneuARD Bridgestone 195/60/16 H 6.0 Mm
 PneuAVG Bridgestone 195/60/16 H 5.5 Mm
 PneuAVD Bridgestone 195/60/16 H 5.6 Mm
 PneuARG Bridgestone 195/60/16 H 6.1 Mm