



PEUGEOT Nouvelle 308 SW GT PureTech 13: GF-465-RS

N° Chassis:	VR3FRHNSTNY505525	Version:	
1ère MEC:	7/04/2022	CV fiscaux:	
Kilométrage inspection:	78939	Puissance KW:	
Type carrosserie:	Break	Couleur carrosserie:	Bleu
Boîte:	Automatique	Nature de peinture:	Metallisé
Transmission:	Avant	Couleur intérieur:	Noir
Carburant:	Essence	Type de jantes (montées):	Aluminium
Entretien:	OK	Couleur tableau de bord:	Noir
Moteur fonctionnant:	Oui		
Batterie fonctionnante:	Oui		
Véhicule roulant:	Oui		
Nbre portes:	5		
Nbre sièges:	5		
Nombre appuis-têtes:	5		
Type de jantes (montées):	Aluminium		
Catégorie:	Vehicule particulier		

Options

Nbre clés total:	2	Radio:	
Nbre clés télécommandes:	2	Accoudoir central AV:	
GPS:		Cache bagages:	
Vitres électriques AV:		Phares Xenon/LED/Laser:	
Vitres électriques AR:		Radar parking AV:	
Régulateur de vitesse:		Radar parking AR:	
Volant multifonctions:		Camera de recul:	
Volant cuir:		Revêtement de siège:	Tissu / Autre
Equipements corrects ?:			Cuir
Couleur correcte ?:			Alcantara
Couleur correcte ?:	bleu		
Garnissage correspondant ?:			
Immatriculation correcte ?:			
VIN correct ?:			
Type de climatisation:	Clim. automatique		

Pneu

225/40/18/92 Y			
Pneus été:	AVG	Michelin: 6,2 mm	AVD Michelin: 6 mm
	ARG	Michelin: 5,5 mm	ARD Michelin: 5,3 mm
Profondeur de pneu AVG:			6.2
Profondeur de pneu AVD:			6.0
Profondeur de pneu ARG:			5.5
Profondeur de pneu ARD:			5.3
Taille de pneu AVG:			225/40 R 18 92 Y
Taille de pneu AVD:			225/40 R 18 92 Y
Taille de pneu ARG:			225/40 R 18 92 Y
Taille de pneu ARD:			225/40 R 18 92 Y
Type de pneu AVG:			Été
Type de pneu AVD:			Été
Type de pneu ARG:			Été
Type de pneu ARD:			Été
Marque de pneu AVG:			261
Marque de pneu AVD:			261
Marque de pneu ARG:			261
Marque de pneu ARD:			261

Matériel de secours

Kit réparation:	Oui	Compresseur:	Oui
-----------------	------------	--------------	------------

Revêtement assise siège AVG, Déchirure, E - Remplacer



Revêtement assise siège AVD, Tache, Nettoyer



Console centrale, Griffe(s), Réparer/rempl. (montant forfaitaire)



Jante alum. AVG bi-ton/polychrome, Griffe(s), Réparer/rempl. (montant forfaitaire)



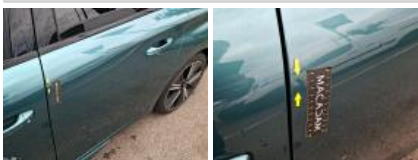
Jante alum. ARD bi-ton/polychrome, Griffe(s), Réparer/rempl. (montant forfaitaire)



Jante alum. AVD bi-ton/polychrome, Griffe(s), Réparer/rempl. (montant forfaitaire)



Porte ARG, Bosse(s), Acceptable



Aile AVD, Mauvaise réparation, Peindre



