



PEUGEOT NV Partner Premium STD 650 kg: FF-240-ZZ

N° Chassis:	VR3EFBHYBKN512867	Version:	
1ère MEC:	7/05/2019	CV fiscaux:	
Kilométrage inspection:	70256	Puissance KW:	
Type carrosserie:	Camionnette	Couleur carrosserie	Blanc
Boîte:	MAN 5 VIT	Nature de peinture	Opaque
Transmission:	Avant	Couleur intérieur	Noir
Carburant:	Diesel	Type de jantes (montées)	Tôle
Moteur fonctionnant	Oui	Couleur tableau de bord	Noir
Batterie fonctionnante	Oui		
Véhicule roulant	Oui		
Nbre portes	5		
Nbre sièges	3		
Nombre appuis-têtes	3		
Type de jantes (montées)	Tôle		
Catégorie	Vehicule utilitaire		

Options

Nbre clés total	2	Radio	
Nbre clés télécommandes	1	Radar parking AR	
Vitres électriques AV		Porte latérale coulissante Droite	
Régulateur de vitesse		Revêtement de siège	Tissu / Autre
Couleur correcte ?			
Couleur correcte ?	oui		
Type de climatisation	Clim. manuelle		

Pneu

195/65/15/91 H				
Pneus été:	AVG	Michelin: 5,5 mm	AVD	Michelin: 5,6 mm
	ARG	Michelin: 5,7 mm	ARD	Michelin: 5,5 mm
Profondeur de pneu AVG				5.5
Profondeur de pneu AVD				5.6
Profondeur de pneu ARG				5.7
Profondeur de pneu ARD				5.5
Taille de pneu AVG				195/65 R 15 91 H
Taille de pneu AVD				195/65 R 15 91 H
Taille de pneu ARG				195/65 R 15 91 H
Taille de pneu ARD				195/65 R 15 91 H
Type de pneu AVG				Été
Type de pneu AVD				Été
Type de pneu ARG				Été
Type de pneu ARD				Été
Marque de pneu AVG				261
Marque de pneu AVD				261
Marque de pneu ARG				261
Marque de pneu ARD				261

Matériel de secours

Roue de secours	Oui	Cric	Oui
-----------------	------------	------	------------

Revêtement assise siège AVD, Tache, Nettoyer



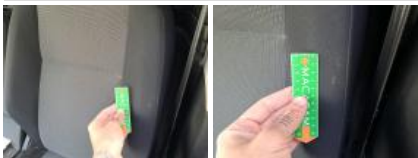
Revêtement assise siège AVD, Tache, Nettoyer



Revêtement assise siège AVG, Tache, Nettoyer



Revêtement dossier AVG, Tache, Nettoyer



Garniture intérieur, Dégrafé, Dépose/Repose



Volant, Usé, Réparer/rempl. (montant forfaitaire)



Porte AVG, Bosse(s), Acceptable



Moulure porte AVG, Griffe(s), Réparer/rempl. (montant forfaitaire)



Bas de caisse ext G, Griffe(s), Peindre



Moulure porte ARG, Griffe(s), Réparer/rempl. (montant forfaitaire)



Panneau ARG, Griffe(s), Peindre



Panneau ARD, Bosse(s), Acceptable



Porte coulissante D, Bosse(s) et griffe(s), LI - Réparer et peindre (complet)



Moulure porte AVD, Griffe(s), E - Remplacer



Porte de malle AR G, Bosse(s) et griffe(s), LI - Réparer et peindre (complet)

