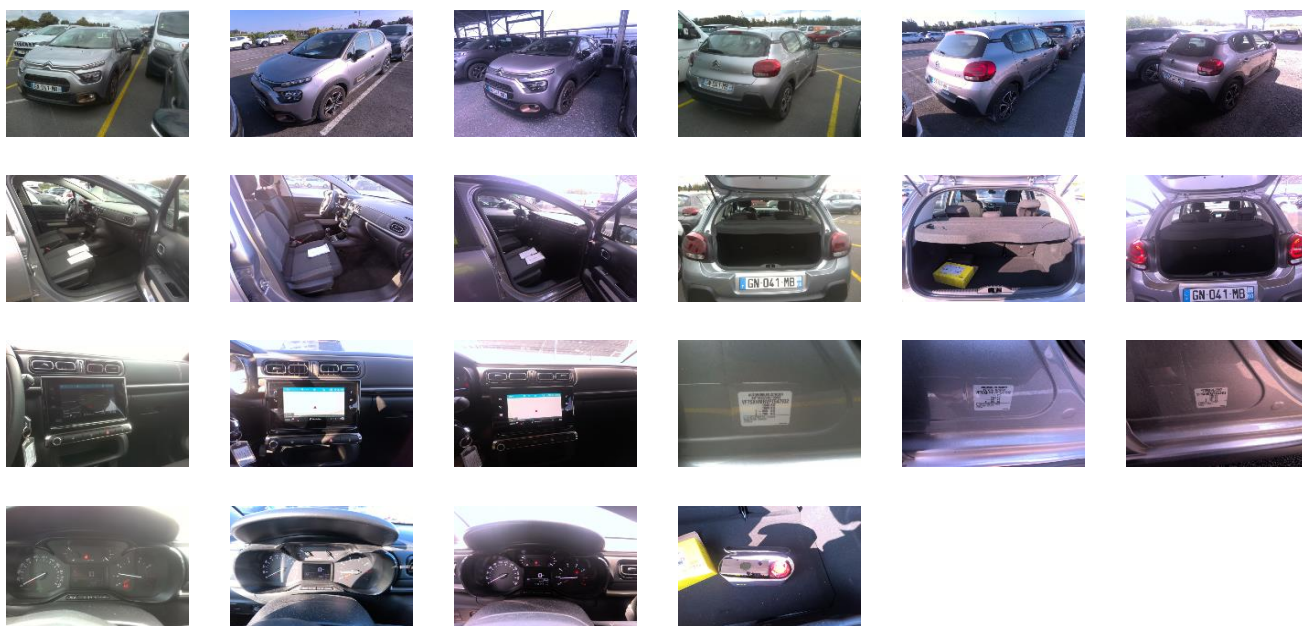


Détails véhicule

VIN	VF7SXHMRV PT547932	Marque	CITROEN	Date d'entretien	-
Immatriculation	GN-041-MB	Modèle	C3 V4 PT83 S&S BVM C-SERIES	Odomètre d'entretien	-
Date d'immatriculation	21/04/2023	Année	2023	Couleur	KCA GRIS ARTENSE ME
Odometre	18 177 km	Cylindrée	-	Capitonnage	Tissu Mica Grey - Am
Carburant	Essence	Carrosserie	BERLINE 5 PORTES	Date du prochain Contrôle Technique	-
Sièges	-	Transmission	Manuelle	CO2	123
Portes	5	Vitesses	4		

Détails d'évaluation

Date d'évaluation	17/06/2025	Parc	WALON BOUCHAIN
-------------------	------------	------	----------------



Equipements génériques

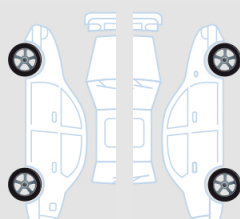
Eléments amovibles

Kit roue secours Complet	✓
Outils de bord	✓
Plage arrière	✓
Kit roue secours Complet	✗
Compresseur kit secours	✗
Recharge kit secours	✗
Sur tapis	✗

Documents techniques




Porte documents	✓
Manuel d'utilisation	✓
Carnets de bord	✓
Double clefs	✗

Pneumatiques

Michelin 205/55/16 V Eté 5.0 mm		Michelin 205/55/16 V Eté 5.1 mm
Michelin 205/55/16 V Eté 5.8 mm		Michelin 205/55/16 V Eté 5.6 mm



Dommages

1		Elément	Enjoliveur 16'
		Position	Arrière Droit
		Dommages	Rayure
		Intensité	-
		Opération	Acceptable (Pour mémoire)
2		Elément	Enjoliveur 16'
		Position	Avant Droit
		Dommages	Rayure
		Intensité	-
		Opération	Acceptable (Pour mémoire)
3		Elément	Double clefs
		Position	-
		Dommages	Manquant
		Intensité	-
		Opération	Acceptable (Pour mémoire)

Commentaires

PneuAVG Michelin 205/55/16 V 5.0 Mm
PneuAVD Michelin 205/55/16 V 5.1 Mm
PneuARD Michelin 205/55/16 V 5.6 Mm
PneuARG Michelin 205/55/16 V 5.8 Mm