



PEUGEOT Nouvelle 308 Berline Allure Pa: GF-174-XR

N° Chassis:	VR3FBYHZTNY534634	Version:	
1ère MEC:	21/04/2022	CV fiscaux:	
Kilométrage inspection:	76624	Puissance KW:	
Type carrosserie:	Berline	Couleur carrosserie	Blanc
Boîte:	Automatique	Nature de peinture	Opaque
Transmission:	Avant	Couleur intérieur	Noir
Carburant:	Diesel	Type de jantes (montées)	Aluminium
Moteur fonctionnant	Oui	Couleur tableau de bord	Noir
Batterie fonctionnante	Oui		
Véhicule roulant	Oui		
Nbre portes	5		
Nbre sièges	5		
Nombre appuis-têtes	5		
Type de jantes (montées)	Aluminium		
Catégorie	Vehicule particulier		

Options

Nbre clés total	2	Radio	
Nbre clés télécommandes	2	Accoudoir central AV	
GPS		Cache bagages	
Vitres électriques AV		Phares Xenon/LED/Laser	
Vitres électriques AR		Radar parking AV	
Régulateur de vitesse		Radar parking AR	
Volant multifonctions		Camera de recul	
Volant cuir		Revêtement de siège	Tissu / Autre Cuir
Couleur correcte ?			
Couleur correcte ?	blanc		
Type de climatisation	Clim. automatique		

Pneu

	225/45/17/94 V			
Pneus hiver:	AVG	Michelin: 6,1 mm	AVD	Michelin: 6,2 mm
	ARG	Michelin: 7,3 mm	ARD	Michelin: 6,9 mm
Profondeur de pneu AVG				6.1
Profondeur de pneu AVD				6.2
Profondeur de pneu ARG				7.3
Profondeur de pneu ARD				6.9
Taille de pneu AVG				225/45 R 17 94 V
Taille de pneu AVD				225/45 R 17 94 V
Taille de pneu ARG				225/45 R 17 94 V
Taille de pneu ARD				225/45 R 17 94 V
Type de pneu AVG				Hiver
Type de pneu AVD				Hiver
Type de pneu ARG				Hiver
Type de pneu ARD				Hiver
Marque de pneu AVG				261
Marque de pneu AVD				261
Marque de pneu ARG				261
Marque de pneu ARD				261

Matériel de secours

Kit réparation	Oui	Compresseur	Oui
Revêtement assise siège AVD, Tache, Nettoyer			



Jante alum. ARG bi-ton/polychrome, Griffe(s), Réparer/rempl. (montant forfaitaire)



Jante alum. ARD bi-ton/polychrome, Griffe(s), Réparer/rempl. (montant forfaitaire)



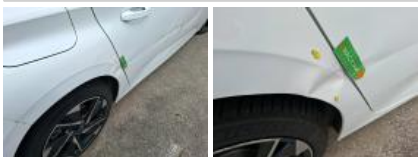
Jante alum. AVD bi-ton/polychrome, Griffe(s), Réparer/rempl. (montant forfaitaire)



Aile ARG, Bosse(s), LI - Réparer et peindre (complet)



Aile ARD, Bosse(s) et griffe(s), LI - Réparer et peindre (complet)



Porte ARD, Bosse(s) et griffe(s), LI - Réparer et peindre (complet)



Porte AVD, Bosse(s) et griffe(s), LI - Réparer et peindre (complet)

