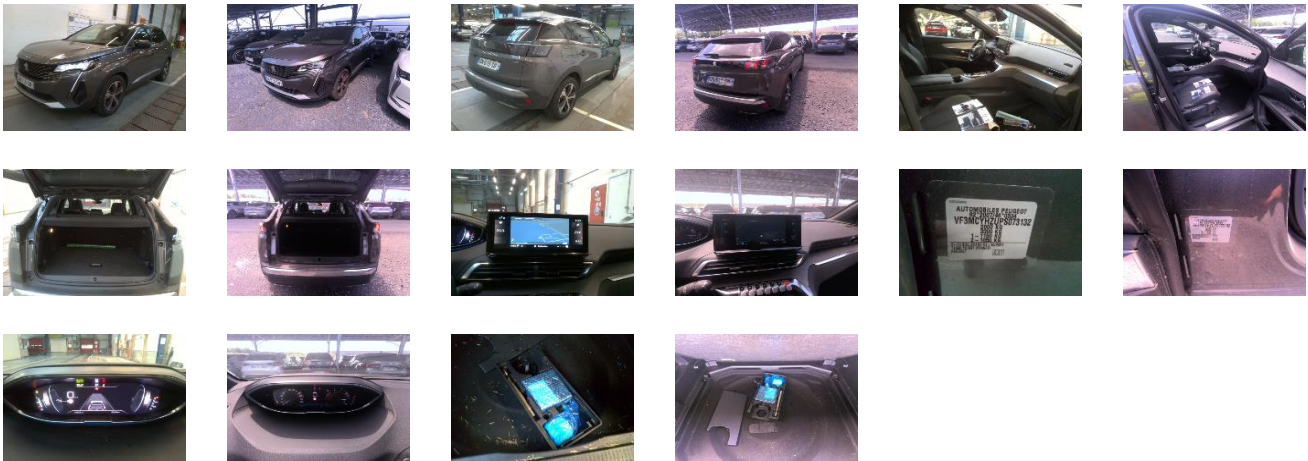


### Détails véhicule

VIN	VF3MCYHZU PS073132	Marque	PEUGEOT	Date d'entretien	-
Immatriculation	GN-615-SN	Modèle	3008 V2 GT BLUEHDI 130 S&S EAT8	Odomètre d'entretien	-
Date d'immatriculation	03/05/2023	Année	2023	Couleur	EVL GRIS PLATINIUM
Odometre	38 721 km	Cylindrée	-	Capitonnage	73FH
Carburant	Diesel	Carrosserie	CROSS OVER 5 PORTES	Date du prochain Contrôle Technique	-
Sièges	-	Transmission	Manuelle	CO2	144
Portes	5	Vitesses	4		

### Détails d'évaluation

Date d'évaluation	17/06/2025	Parc	WALON BOUCHAIN
-------------------	------------	------	----------------



### Equipements génériques

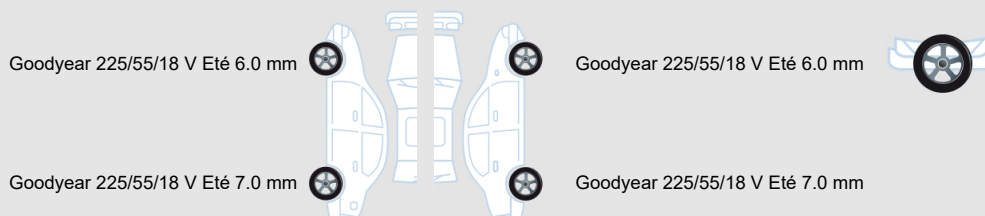
### Eléments amovibles

### Documents techniques

Kit roue secours Complet	✓
Outils de bord	✓
Plage arrière	✓
Sur tapis	✓

Porte documents	✓
Manuel d'utilisation	✓
Carnets de bord	✓
Double clefs	✗
Révision	✗

### Pneumatiques



### Dommages

1




Elément	Double clefs
Position	-
Dommages	Manquant
Intensité	-
Opération	Acceptable (Pour mémoire)

2



Elément	Pavillon avec toit ouvrant
Position	-
Dommages	Dépôt chimique
Intensité	-
Opération	Réparation


3



●●

Elément	Niveau liquide refroidissement
Position	-
Dommages	Manquant
Intensité	-
Opération	Acceptable (Pour mémoire)


4



●●

Elément	Insonorisant moteur
Position	-
Dommages	Troué
Intensité	-
Opération	Echange


5



●


Elément	Révision
Position	-
Dommages	Manquant
Intensité	-
Opération	Acceptable (Pour mémoire)

6




Elément	Entrée de porte
Position	Arrière Gauche
Dommages	Enfoncement
Intensité	-
Opération	Acceptable (Pour mémoire)

7



Elément	Entrée de porte
Position	Arrière Droit
Dommages	Enfoncement
Intensité	-
Opération	Acceptable (Pour mémoire)

8



Elément	Prise en charge
Position	-
Dommages	-
Intensité	-
Opération	Peinture

### Commentaires

PneuARG Goodyear 225/55/18 V 7.0 Mm  
PneuARD Goodyear 225/55/18 V 7.0 Mm  
PneuAVG Goodyear 225/55/18 V 6.0 Mm  
PneuAVD Goodyear 225/55/18 V 6.0 Mm