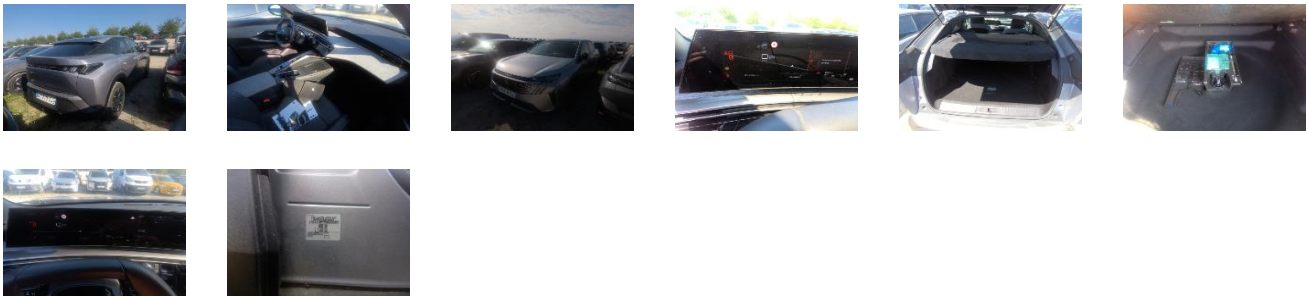


Détails véhicule

VIN	VR3KAHPY9 RS065803	Marque	PEUGEOT	Date d'entretien	-
Immatriculation	GY-210-ZJ	Modèle	3008 NW ALLURE HYBRID 136 E-DCS6	Odomètre d'entretien	-
Date d'immatriculation	03/09/2024	Année	2024	Couleur	KCA GRIS ARTENSE ME
Odometre	25 834 km	Cylindrée	-	Capitonnage	W6FX
Carburant	Essence	Carrosserie	CROSS OVER 5 PORTES	Date du prochain Contrôle Technique	-
Sièges	-	Transmission	Manuelle	CO2	124
Portes	5	Vitesses	4		

Détails d'évaluation

Date d'évaluation	03/07/2025	Parc	VATRY MOSOLF
-------------------	------------	------	--------------



Equipements génériques

Eléments amovibles

Compresseur kit secours	✓
Recharge kit secours	✓
Plage arrière	✓

Documents techniques

Porte documents	✓
Manuel d'utilisation	✓
Carnets de bord	✓
Double clefs	✗

Pneumatiques

Michelin 225/55/19 V Eté 5.0 mm		Michelin 225/55/19 V Eté 5.0 mm	
Michelin 225/55/19 V Eté 5.5 mm		Michelin 225/55/19 V Eté 5.5 mm	

Dommages

1



● ● ● ●

Elément	Porte
Position	Avant Gauche
Dommages	Enfoncement
Intensité	-
Opération	Réparation

2



● ●

Elément	Bas de caisse
Position	Intérieur
Dommages	Enfoncement
Intensité	-
Opération	Acceptable (Pour mémoire)

3




● ●

Elément	Jante spéciale 19'
Position	Arrière Droit
Dommages	Rayure
Intensité	-
Opération	Acceptable (Pour mémoire)

4



Elément	Double clefs
Position	-
Dommages	Manquant
Intensité	-
Opération	Acceptable (Pour mémoire)

5		Elément	Prise en charge
		Position	-
		Dommages	-
		Intensité	-
		Opération	Peinture

Commentaires

PneuARD Michelin 225/55/19 V 5.5 Mm
 PneuAVG Michelin 225/55/19 V 5.0 Mm
 PneuAVD Michelin 225/55/19 V 5.0 Mm
 PneuARG Michelin 225/55/19 V 5.5 Mm