

Détails véhicule

VIN	VR1J45GBU NY622513	Marque	DS	Date d'entretien	-
Immatriculation	GL-722-JE	Modèle	DS7 R CROS OPERA ETENSE 360	Odomètre d'entretien	-
Date d'immatriculation	27/12/2022	Année	2022	Couleur	VERT IZMIR MET.VERNI
Odometre	13 175 km	Cylindrée	-	Capitonnage	HABILLAGE GENE BLANC
Carburant	Hybride	Carrosserie	S.U.V.	Date du prochain Contrôle Technique	-
Sièges	-	Transmission	Manuelle	CO2	40
Portes	-	Vitesses	4		

Détails d'évaluation

Date d'évaluation	15/12/2023	Parc	CEVA LOGISTICS LOYETTES
-------------------	------------	------	-------------------------



Equipements génériques

Eléments amovibles

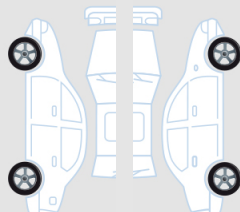
Compresseur kit secours	✓
Recharge kit secours	✓
Plage arrière	✓

Documents techniques

Porte documents	✓
Manuel d'utilisation	✓
Carnets de bord	✓
Double clefs	✓
Clef Plip	✓
Révision	✓
Câble de charge lente	✓
Forfait carburant	✓

Pneumatiques

Michelin 245/35/21 Y Eté 6.5 mm



Michelin 245/35/21 Y Eté 6.0 mm



Michelin 245/35/21 Y Eté 3.8 mm

Michelin 245/35/21 Y Eté 3.6 mm

Dommages

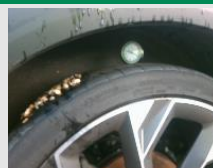
1



Elément	Pneu
Position	Arrière Gauche
Dommages	Usé
Intensité	-
Opération	Echange






2



Elément	Pneu
Position	Arrière Droit
Dommages	Usé
Intensité	-
Opération	Echange



3			Elément	Jante spéciale 21'	4		Elément	Jante spéciale 21'
			Position	Avant Droit			Position	Avant Gauche
			Dommages	Rayure			Dommages	Rayure
			Intensité	-			Intensité	-
			Opération	Forfait réparation			Opération	Acceptable (Pour mémoire)

Commentaires

PneuAVG Michelin 245/35/21 Y 6.5 Mm
PneuARG Michelin 245/35/21 Y 3.8 Mm
PneuAVD Michelin 245/35/21 Y 6.0 Mm
PneuARD Michelin 245/35/21 Y 3.6 Mm