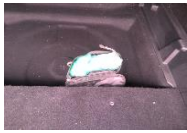
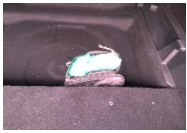


Détails véhicule					
VIN	VR3KAHPY5 RS072392	Marque	PEUGEOT	Date d'entretien	-
Immatriculation	GX-467-PP	Modèle	3008 NW GT HYBRID 136 E-DCS6	Odomètre d'entretien	-
Date d'immatriculation	17/06/2024	Année	2024	Couleur	VERT LIBELLULE METAL
Odometre	26 482 km	Cylindrée	-	Capitonnage	X0FX
Carburant	Essence	Carrosserie	CROSS OVER 5 PORTES	Date du prochain Contrôle Technique	-
Sièges	-	Transmission	Manuelle	CO2	124
Portes	5	Vitesses	4		

Détails d'évaluation		
Date d'évaluation	02/06/2025	Parc

VATRY MOSOLF




Equipements génériques	Eléments amovibles	Documents techniques
	Kit roue secours Complet <span>✓</span>	Porte documents <span>✓</span>
	Plage arrière <span>✗</span>	Manuel d'utilisation <span>✓</span>
		Carnets de bord <span>✓</span>
		Clef Plip <span>✓</span>
		Révision <span>✓</span>
		Forfait carburant <span>✓</span>
		Double clefs <span>✗</span>

Pneumatiques		
Michelin 225/55/19 V Eté 5.5 mm		Michelin 225/55/19 V Eté 5.0 mm
Michelin 225/55/19 V Eté 6.0 mm		Michelin 225/55/19 V Eté 6.0 mm


Dommages					
1		Elément	Double clefs	2	
		Position	-		
		Dommages	Manquant		
		Intensité	-		
		Opération	Acceptable (Pour mémoire)		
		Elément	Plage arrière		
		Position	-		
		Dommages	Manquant		
		Intensité	-		
		Opération	Echange		

3




Elément	Jante spéciale 19'
Position	Avant Droit
Dommages	Rayure
Intensité	-
Opération	Forfait réparation

4




Elément	Baguette de Pare-choc
Position	Avant Gauche
Dommages	Cassé
Intensité	-
Opération	Echange

5




Elément	Grille de pare-chocs
Position	Avant Gauche
Dommages	Dérégulé
Intensité	-
Opération	Acceptable (Pour mémoire)

6




Elément	Porte
Position	Avant Gauche
Dommages	Enfoncement
Intensité	-
Opération	Smart Repair

7




Elément	Aile
Position	Arrière Droit
Dommages	Rayure
Intensité	-
Opération	Réparation

8




Elément	Jante spéciale 19'
Position	Arrière Droit
Dommages	Rayure
Intensité	-
Opération	Forfait réparation

9



Elément	Pare-choc complet
Position	Avant
Dommages	Rayure
Intensité	-
Opération	Réparation

10



Elément	Prise en charge
Position	-
Dommages	-
Intensité	-
Opération	Peinture

## Commentaires

PneuARG Michelin 225/55/19 V 6.0 Mm  
 PneuAVG Michelin 225/55/19 V 5.5 Mm  
 PneuAVD Michelin 225/55/19 V 5.0 Mm  
 PneuARD Michelin 225/55/19 V 6.0 Mm