



PEUGEOT Partner Asphalt STD 650 kg Blu: GG-126-PZ

N° Chassis:	VR3EFYHT2NJ616941	Version:	
1ère MEC:	30/05/2022	CV fiscaux:	
Kilométrage inspection:	83304	Puissance KW:	
Type carrosserie:	Camionnette	Couleur carrosserie	Blanc
Boîte:	MAN 6 VIT	Nature de peinture	Opaque
Transmission:	Avant	Couleur intérieur	Gris
Carburant:	Diesel	Type de jantes (montées)	Tôle
Moteur fonctionnant	Oui	Couleur tableau de bord	Noir
Batterie fonctionnante	Oui		
Véhicule roulant	Oui		
Nbre portes	5		
Nbre sièges	2		
Nombre appuis-têtes	2		
Type de jantes (montées)	Tôle		
Catégorie	Vehicule utilitaire		

Options

Nbre clés total	2	Radio	
Nbre clés télécommandes	1	Accoudoir central AV	
GPS		Radar parking AR	
Vitres électriques AV		Galerie de toit	
Régulateur de vitesse		Porte latérale coulissante Droite	
Volant multifonctions		Camera de recul	
Couleur correcte ?		Revêtement de siège	Tissu / Autre
Couleur correcte ?	blanc		
Type de climatisation	Clim. manuelle		

Pneu

195/65/15/95 V				
Pneus été:	AVG	Goodyear: 6,9 mm	AVD	Goodyear: 4,6 mm
	ARG	Goodyear: 6,9 mm	ARD	Goodyear: 5,9 mm
Profondeur de pneu AVG				6.9
Profondeur de pneu AVD				4.6
Profondeur de pneu ARG				6.9
Profondeur de pneu ARD				5.9
Taille de pneu AVG				195/65 R 15 95 V
Taille de pneu AVD				195/65 R 15 95 V
Taille de pneu ARG				195/65 R 15 95 V
Taille de pneu ARD				195/65 R 15 95 V
Type de pneu AVG				Toutes saisons
Type de pneu AVD				Toutes saisons
Type de pneu ARG				Eté
Type de pneu ARD				Eté
Marque de pneu AVG				259
Marque de pneu AVD				259
Marque de pneu ARG				259
Marque de pneu ARD				259

Matériel de secours

Roue de secours	Oui	Cric	Oui
Revêtement assise siège AVG, Tache, Nettoyer			



Accoudoir AV C, Tache, Nettoyer



Panneau ARG, Bosse(s), Acceptable



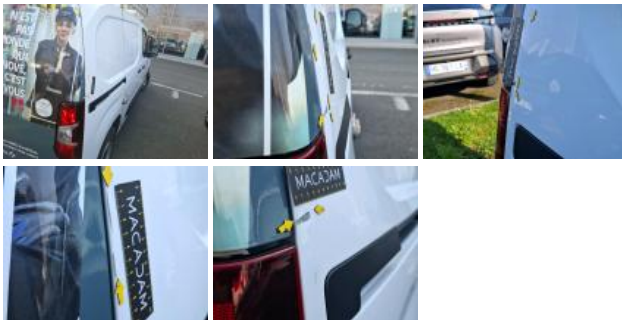
Pare-brise, Eclat(s), E - Remplacer



Kit collage vitrage, Nécessaire repose vitrage, Réparer/rempl. (montant forfaitaire)



Panneau ARD, Bosse(s) et griffe(s), LI - Réparer et peindre (complet)



Porte coulissante D, Bosse(s), LI - Réparer et peindre (complet)



Porte de malle AR G, Bosse(s), LI - Réparer et peindre (complet)



Carrosserie, Pas d'origine, Délettrage

