



CITROEN Jumpy Fourgon M BlueHDi 120 S&: FY-096-MN

N° Chassis:	VF7VFAHKKMZ035870	Version:	
1ère MEC:	12/04/2021	CV fiscaux:	
Kilométrage inspection:	89411	Puissance KW:	
Type carrosserie:	Camionnette	Couleur carrosserie	Blanc
Boîte:	MAN 6 VIT	Nature de peinture	Opaque
Transmission:	Avant	Couleur intérieur	Noir
Carburant:	Diesel	Type de jantes (montées)	Tôle
Entretien:	OK	Couleur tableau de bord	Noir
Moteur fonctionnant	Oui		
Batterie fonctionnante	Oui		
Véhicule roulant	Oui		
Nbre portes	5		
Nbre sièges	3		
Nombre appuis-têtes	3		
Type de jantes (montées)	Tôle		
Catégorie	Vehicule utilitaire		

Options

Nbre clés total	2	Attache remorque	
Nbre clés télécommandes	1	Radio	
Vitres électriques AV		Accoudoir central AV	
Régulateur de vitesse		Radar parking AV	
Volant multifonctions		Radar parking AR	
Equipements corrects ?		Porte latérale coulissante Droite	
Couleur correcte ?		Camera de recul	
Couleur correcte ?	blanc	Revêtement de siège	Tissu / Autre
Immatriculation correcte ?			
Type de climatisation	Clim. manuelle		

Pneu

215/65/16/109 R			
Pneus hiver:	AVG	Uniroyal: 3,1 mm	AVD Uniroyal: 2,4 mm
	ARG	Michelin: 5 mm	ARD Michelin: 4,4 mm
Profondeur de pneu AVG			3.1
Profondeur de pneu AVD			2.4
Profondeur de pneu ARG			5.0
Profondeur de pneu ARD			4.4
Taille de pneu AVG			215/65 R 16 109 R
Taille de pneu AVD			215/65 R 16 109 R
Taille de pneu ARG			215/65 R 16 109 R
Taille de pneu ARD			215/65 R 16 109 R
Type de pneu AVG			Hiver
Type de pneu AVD			Hiver
Type de pneu ARG			Été
Type de pneu ARD			Été
Marque de pneu AVG			265
Marque de pneu AVD			265
Marque de pneu ARG			261
Marque de pneu ARD			261

Matériel de secours

Roue de secours	Oui	Cric	Oui
-----------------	------------	------	------------

Bas de caisse int AVG, Bosse(s) et griffe(s), LI - Réparer et peindre (complet)



Revêtement assise siège AVG, Tache, Nettoyer



Revêtement assise siège AVD, Tache, Nettoyer



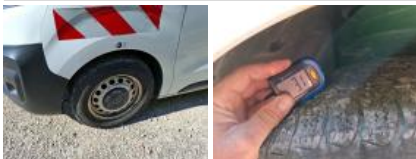
Bas de caisse int ARD, Bosse(s) et griffe(s), LI - Réparer et peindre (complet)



Joint de porte ARD, Dégrafé, Dépose/Repose



Pneu AVG, Hors tolérance, E - Remplacer



Pneu AVD, Hors tolérance, E - Remplacer



Aile AVG, Griffe(s), Peindre



Bas de caisse ext G, Bosse(s) et griffe(s), LI - Réparer et peindre (complet)



Porte AVG, Griffe(s), Acceptable



Panneau ARG, Bosse(s), LI - Réparer et peindre (complet)



Capot, Griffe(s), Peindre



Pare-chocs AV, Déformé / Forcé, LI - Réparer et peindre (complet)



Bas de caisse ext D, Bosse(s) et griffe(s), LI - Réparer et peindre (complet)



Panneau ARD, Griffe(s), Acceptable



Porte AVD, Griffe(s), Acceptable



Boîtier rétroviseur ext D, Griffe(s), E - Remplacer



Pare-chocs AR, Griffe(s), Acceptable



Porte de malle AR G, Eclat(s), Peindre



Pavillon cabine, Griffe(s), Peindre

