



## CITROEN Jumpy Fourgon M BlueHdi 120 S&: FF-075-GZ

N° Chassis:	<b>VF7VFAHKHKZ028087</b>	Version:	
1ère MEC:	<b>9/04/2019</b>	CV fiscaux:	
Kilométrage inspection:	<b>189299</b>	Puissance KW:	
Type carrosserie:	<b>Camionnette</b>	Couleur carrosserie	<b>Blanc</b>
Boîte:	<b>MAN 6 VIT</b>	Nature de peinture	<b>Opaque</b>
Transmission:	<b>Avant</b>	Couleur intérieur	<b>Noir</b>
Carburant:	<b>Diesel</b>	Type de jantes (montées)	<b>Tôle</b>
Moteur fonctionnant	<b>Oui</b>	Couleur tableau de bord	<b>Noir</b>
Batterie fonctionnante	<b>Oui</b>		
Véhicule roulant	<b>Oui</b>		
Nbre portes	<b>5</b>		
Nbre sièges	<b>3</b>		
Nombre appuis-têtes	<b>3</b>		
Type de jantes (montées)	<b>Tôle</b>		
Catégorie	<b>Vehicule utilitaire</b>		

### Options

Nbre clés total	<b>1</b>	Radio	
Nbre clés télécommandes	<b>1</b>	Accoudoir central AV	
Vitres électriques AV		Radar parking AR	
Régulateur de vitesse		Porte latérale coulissante Droite	
Couleur correcte ?		Camera de recul	
Couleur correcte ?	<b>oui</b>	Revêtement de siège	<b>Tissu / Autre</b>
Type de climatisation	<b>Clim. manuelle</b>		

### Pneu

215/60/17/107 T				
Pneus été:	AVG	<b>Michelin: 4,2 mm</b>	AVD	<b>Michelin: 4,3 mm</b>
	ARG	<b>Michelin: 5,6 mm</b>	ARD	<b>Michelin: 5,7 mm</b>
Profondeur de pneu AVG				<b>4.2</b>
Profondeur de pneu AVD				<b>4.3</b>
Profondeur de pneu ARG				<b>5.6</b>
Profondeur de pneu ARD				<b>5.7</b>
Taille de pneu AVG				<b>215/60 R 17 107 T</b>
Taille de pneu AVD				<b>215/60 R 17 107 T</b>
Taille de pneu ARG				<b>215/60 R 17 107 T</b>
Taille de pneu ARD				<b>215/60 R 17 107 T</b>
Type de pneu AVG				<b>Toutes saisons</b>
Type de pneu AVD				<b>Toutes saisons</b>
Type de pneu ARG				<b>Toutes saisons</b>
Type de pneu ARD				<b>Toutes saisons</b>
Marque de pneu AVG				<b>261</b>
Marque de pneu AVD				<b>261</b>
Marque de pneu ARG				<b>261</b>
Marque de pneu ARD				<b>261</b>

### Matériel de secours

Roue de secours	<b>Oui</b>	Cric	<b>Oui</b>
-----------------	------------	------	------------

Clef de contact TC, Manque, Réparer/rempl. (montant forfaitaire)



Volant, Usé, E - Remplacer



Revêtement assise siège AVD, Tache, Nettoyer



Revêtement dossier AVD, Tache, Nettoyer



Revêtement assise siège AVG, Déchirure, E - Remplacer



Revêtement dossier AVG, Tache, Nettoyer



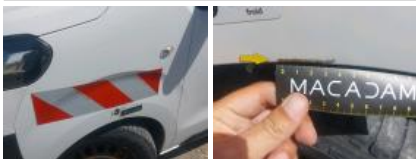
Bas de caisse int AVG, Griffe(s), Peindre



Garniture porte AVG, Griffe(s), Réparer/rempl. (montant forfaitaire)



Aile AVG, Rouille, Peindre



Montant de toit G, Bosse(s) et griffe(s), LI - Réparer et peindre (complet)



Porte AVG, Bosse(s) et griffe(s), LI - Réparer et peindre (complet)



Boitier rétroviseur ext G, Cassé, E - Remplacer



Bas de caisse ext G, Bosse(s) et griffe(s), Le - Remplacer et peindre



Moulure porte AVG, Griffe(s), Réparer/rempl. (montant forfaitaire)



Moulure de panneau latéral G, Griffe(s), Réparer/rempl. (montant forfaitaire)



Bas de caisse ext G, Bosse(s) et griffe(s), Le - Remplacer et peindre



Panneau ARG, Bosse(s) et griffe(s), LI - Réparer et peindre (complet)



Kit collage vitrage, Nécessaire repose vitrage, Réparer/rempl. (montant forfaitaire)



Pare-brise, Fêlure, E - Remplacer



Pare-chocs AV, Griffe(s), Acceptable



Panneau ARD, Bosse(s) et griffe(s), LI - Réparer et peindre (complet)



Moulure porte ARD, Griffe(s), Réparer/rempl. (montant forfaitaire)



Bas de caisse ext D, Griffe(s), Peindre



Moulure porte AVD, Griffe(s), E - Remplacer



Bas de caisse ext D, Bosse(s) et griffe(s), LI - Réparer et peindre (complet)



Porte AVD, Bosse(s) et griffe(s), LI - Réparer et peindre (complet)



Boitier rétroviseur ext D, Griffe(s), Réparer/rempl. (montant forfaitaire)



Aile AVD, Rouille, Peindre



Porte de malle AR G, Bosse(s), LI - Réparer et peindre (complet)



Pare-chocs AR, Déformé / Forcé, LI - Réparer et peindre (complet)



Porte de malle AR D, Griffes, Peindre



Joint de coffre/hayon, Déchirure, E - Remplacer



Passage de roue ARG, Bosse(s), LI - Réparer et peindre (complet)



Pavillon caisse, Grêlé, LI - Réparer et peindre (complet)

