



**PEUGEOT Nouvelle 308 Berline Active Pa: GM-673-EW**

N° Chassis:	<b>VR3F3DGXTPY520151</b>	Version:	
1ère MEC:	<b>17/02/2023</b>	CV fiscaux:	
Kilométrage inspection:	<b>92315</b>	Puissance KW:	
Type carrosserie:	<b>Berline</b>	Couleur carrosserie	<b>Noir</b>
Boîte:	<b>Automatique</b>	Nature de peinture	<b>Metallisé</b>
Transmission:	<b>Avant</b>	Couleur intérieur	<b>Noir</b>
Carburant:	<b>Hybride rechargeable</b>	Type de jantes (montées)	<b>Aluminium</b>
Moteur fonctionnant	<b>Oui</b>	Couleur tableau de bord	<b>Noir</b>
Batterie fonctionnante	<b>Oui</b>		
Véhicule roulant	<b>Oui</b>		
Nbre portes	<b>5</b>		
Nbre sièges	<b>5</b>		
Nombre appuis-têtes	<b>5</b>		
Type de jantes (montées)	<b>Aluminium</b>		
Catégorie	<b>Vehicule particulier</b>		

**Options**

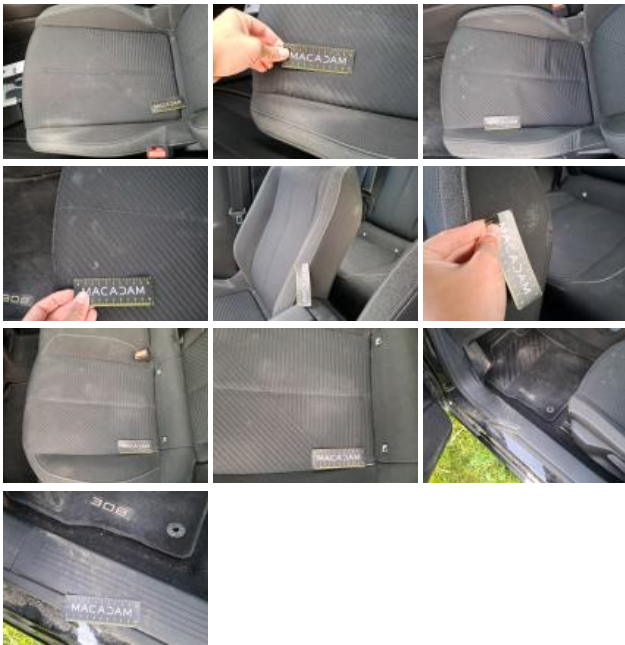
Nbre clés total	<b>2</b>	Radio	
Nbre clés télécommandes	<b>2</b>	Accoudoir central AV	
GPS		Cache bagages	
Vitres électriques AV		Phares Xenon/LED/Laser	
Vitres électriques AR		Radar parking AR	
Régulateur de vitesse		Revêtement de siège	<b>Tissu / Autre</b>
Volant multifonctions			
Volant cuir			
Couleur correcte ?	<b>oui</b>		
Couleur correcte ?			
Type de climatisation	<b>Clim. automatique</b>		

**Pneu**

<b>225/45/17/94 V</b>			
Pneus été:	AVG	<b>Michelin: 4,3 mm</b>	AVD <b>Michelin: 4,2 mm</b>
	ARG	<b>Michelin: 6,1 mm</b>	ARD <b>Michelin: 6 mm</b>
Profondeur de pneu AVG			<b>4.3</b>
Profondeur de pneu AVD			<b>4.2</b>
Profondeur de pneu ARG			<b>6.1</b>
Profondeur de pneu ARD			<b>6.0</b>
Taille de pneu AVG			<b>225/45 R 17 94 V</b>
Taille de pneu AVD			<b>225/45 R 17 94 V</b>
Taille de pneu ARG			<b>225/45 R 17 94 W</b>
Taille de pneu ARD			<b>225/45 R 17 94 W</b>
Type de pneu AVG			<b>Eté</b>
Type de pneu AVD			<b>Eté</b>
Type de pneu ARG			<b>Eté</b>
Type de pneu ARD			<b>Eté</b>
Marque de pneu AVG			<b>261</b>
Marque de pneu AVD			<b>261</b>
Marque de pneu ARG			<b>261</b>
Marque de pneu ARD			<b>261</b>

**Matériel de secours**

Kit réparation	<b>Oui</b>	Compresseur	<b>Oui</b>
<b>Intérieur, Tache, Nettoyer</b>			



Jante alum. AVG bi-ton/polychrome, Griffe(s), Réparer/rempl. (montant forfaitaire)



Jante alum. ARG bi-ton/polychrome, Griffe(s), Réparer/rempl. (montant forfaitaire)



Jante alum. ARD bi-ton/polychrome, Griffe(s), Réparer/rempl. (montant forfaitaire)



Jante alum. AVD bi-ton/polychrome, Griffe(s), Réparer/rempl. (montant forfaitaire)





Pneu AVD, Déchirure, E - Remplacer



Montant de toit G, Bosse(s), LI - Réparer et peindre (complet)



Répétiteur G, Cassé, E - Remplacer



Aile AVG, Bosse(s) et griffe(s), LI - Réparer et peindre (complet)



Calandre, Cassé, E - Remplacer



Pare-chocs AV, Griffes, Lustrage



Aile AVD, Bosse(s) et griffe(s), Acceptable



Boitier rétroviseur ext D, Griffes(s), Lustrage



Porte AVD, Griffes(s), Acceptable



Aile ARD, Bosse(s), LI - Réparer et peindre (complet)



Poignée ext porte ARD, Griffe(s), Lustrage



Jupe AR, Griffe(s), Acceptable



Pare-chocs AR, Griffe(s), Lustrage



Garnit. zone de chargement, Griffe(s), Acceptable



Garnit. couvercle AR, Griffe(s), Réparer/rempl. (montant forfaitaire)

