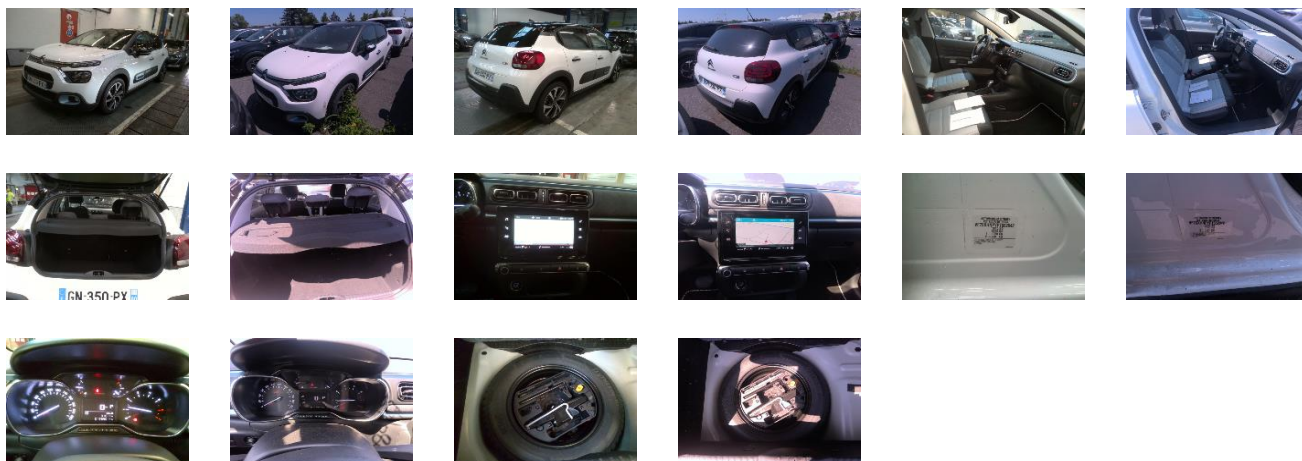


Détails véhicule

VIN	VF7SXHNPY PT552042	Marque	CITROËN	Date d'entretien	-
Immatriculation	GN-350-PX	Modèle	C3 V4 PTECH 110 S&S EAT6 ELLE	Odomètre d'entretien	-
Date d'immatriculation	27/04/2023	Année	2023	Couleur	BLANC BANQUISE P/BLA
Odometre	15 390 km	Cylindrée	-	Capitonnage	B0P2WB B0RFNB
Carburant	Essence	Carrosserie	BERLINE 5 PORTES	Date du prochain Contrôle Technique	-
Sièges	-	Transmission	Manuelle	CO2	136
Portes	5	Vitesses	4		

Détails d'évaluation

Date d'évaluation	19/06/2025	Parc	GCA LOGISTIQUE SAINT SAULVE
-------------------	------------	------	-----------------------------



Equipements génériques

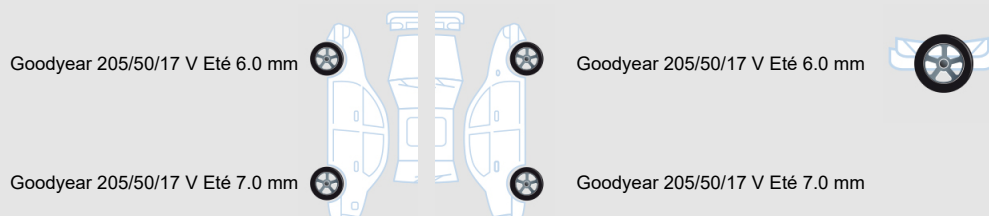
Eléments amovibles

Roue de secours	✓
Kit roue secours Complet	✓
Outils de bord	✓
Plage arrière	✓
Sur tapis	✓

Documents techniques

Porte documents	✓
Manuel d'utilisation	✓
Carnets de bord	✓
Double clefs	✗
Révision	✗

Pneumatiques



Dommages

1



Elément	Double clefs
Position	-
Dommages	Manquant
Intensité	-
Opération	Acceptable (Pour mémoire)

2



Elément	Révision
Position	-
Dommages	Manquant
Intensité	-
Opération	Acceptable (Pour mémoire)

Commentaires

PneuAVG Goodyear 205/50/17 V 6.0 Mm
PneuAVD Goodyear 205/50/17 V 6.0 Mm
PneuARG Goodyear 205/50/17 V 7.0 Mm
PneuARD Goodyear 205/50/17 V 7.0 Mm