



PEUGEOT Nouvelle 308 SW Allure Pack HY: GQ-580-KX

N° Chassis:	VR3F4DGXTPY595413	Version:	
1ère MEC:	27/07/2023	CV fiscaux:	
Kilométrage inspection:	51426	Puissance KW:	
Type carrosserie:	Break	Couleur carrosserie	Vert Foncé
Boîte:	Automatique	Nature de peinture	Metallisé
Transmission:	Avant	Couleur intérieur	Noir
Carburant:	Hybride rechargeable	Type de jantes (montées)	Aluminium
Moteur fonctionnant	Oui	Couleur tableau de bord	Noir
Batterie fonctionnante	Oui		
Véhicule roulant	Oui		
Nbre portes	5		
Nbre sièges	5		
Nombre appuis-têtes	5		
Type de jantes (montées)	Aluminium		
Catégorie	Vehicule particulier		

Options

Nbre clés total	2	Radio	
Nbre clés télécommandes	2	Accoudoir central AV	
GPS		Cache bagages	
Vitres électriques AV		Phares Xenon/LED/Laser	
Vitres électriques AR		Radar parking AV	
Régulateur de vitesse		Radar parking AR	
Volant multifonctions		Camera de recul	
Volant cuir		Revêtement de siège	Tissu / Autre
Plaque info présente			Semi-cuir
Couleur correcte ?	ok		
Couleur correcte ?			
Type de climatisation	Clim. automatique		

Pneu

225/45/17/91 H				
Pneus hiver:	AVG	Michelin: 6,6 mm	AVD	Michelin: 6,5 mm
	ARG	Michelin: 7,4 mm	ARD	Michelin: 7,2 mm
Profondeur de pneu AVG				6.6
Profondeur de pneu AVD				6.5
Profondeur de pneu ARG				7.4
Profondeur de pneu ARD				7.2
Taille de pneu AVG				225/45 R 17 91 H
Taille de pneu AVD				225/45 R 17 91 H
Taille de pneu ARG				225/45 R 17 91 H
Taille de pneu ARD				225/45 R 17 91 H
Type de pneu AVG				Hiver
Type de pneu AVD				Hiver
Type de pneu ARG				Toutes saisons
Type de pneu ARD				Toutes saisons
Marque de pneu AVG				261
Marque de pneu AVD				261
Marque de pneu ARG				261
Marque de pneu ARD				261

Matériel de secours

Kit réparation	Oui	Compresseur	Oui
----------------	------------	-------------	------------

Jante alum. AVG bi-ton/polychrome, Griffes(s), Réparer/rempl. (montant forfaitaire)



Jante alum. ARG bi-ton/polychrome, Griffe(s), Réparer/rempl. (montant forfaitaire)



Jante alum. ARD bi-ton/polychrome, Griffe(s), Réparer/rempl. (montant forfaitaire)



Porte AVG, Griffe(s), Peindre



Pare-chocs AV, Déformé / Forcé, LI - Réparer et peindre (complet)



Pare-chocs AV, Déformé / Forcé, LI - Réparer et peindre (complet)



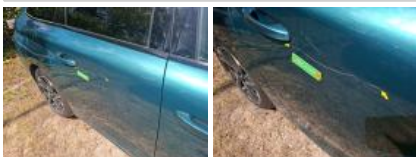
Boitier rétroviseur ext D, Griffe(s), Peindre



Porte AVD, Griffe(s), Peindre



Porte ARD, Griffe(s), Peindre



Pare-chocs AR, Griffe(s), Lustrage



Jupe AR, Griffe(s), Acceptable

