



CITROEN Jumpy Fourgon M BlueHDi 120 S&: FJ-228-VN

N° Chassis:	VF7VFAHKKKZ069516	Version:	
1ère MEC:	30/08/2019	CV fiscaux:	
Kilométrage inspection:	84185	Puissance KW:	
Type carrosserie:	Camionnette	Couleur carrosserie	Blanc
Boîte:	MAN 6 VIT	Nature de peinture	Opaque
Transmission:	Avant	Couleur intérieur	Noir
Carburant:	Diesel	Type de jantes (montées)	Tôle
Entretien	OK	Couleur tableau de bord	Noir
Moteur fonctionnant	Oui		
Batterie fonctionnante	Oui		
Véhicule roulant	Oui		
Nbre portes	5		
Nbre sièges	3		
Nombre appuis-têtes	3		
Type de jantes (montées)	Tôle		
Catégorie	Vehicule utilitaire		

Options

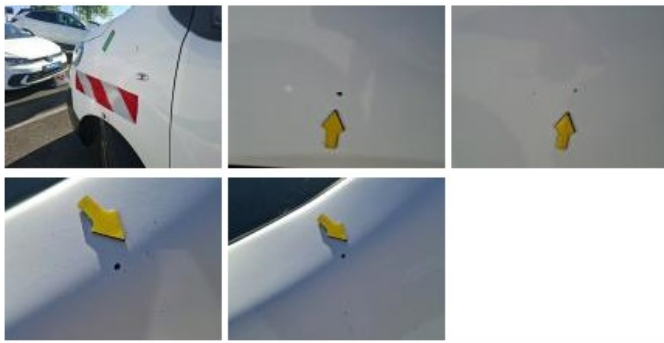
Nbre clés total	2	Attache remorque	
Nbre clés télécommandes	1	Radio	
Vitres électriques AV		Accoudoir central AV	
Régulateur de vitesse		Radar parking AR	
Equipements corrects ?		Galerie de toit	
Couleur correcte ?		Porte latérale coulissante Droite	
Couleur correcte ?	blanc	Revêtement de siège	Tissu / Autre
Immatriculation correcte ?			Cuir
Type de climatisation	Clim. automatique		

Degré d'usure

	215/60/17/107 T			
Pneus été:	AVG	Michelin: 5,3 mm	AVD	Michelin: 6 mm
	ARG	Michelin: 7 mm	ARD	Michelin: 7 mm
Profondeur de pneu AVG				5.3
Profondeur de pneu AVD				6.0
Profondeur de pneu ARG				7.0
Profondeur de pneu ARD				7.0
Taille de pneu AVG				215/60 R 17 107 T
Taille de pneu AVD				215/60 R 17 107 T
Taille de pneu ARG				215/60 R 17 107 T
Taille de pneu ARD				215/60 R 17 107 T
Type de pneu AVG				Toutes saisons
Type de pneu AVD				Toutes saisons
Type de pneu ARG				Toutes saisons
Type de pneu ARD				Toutes saisons
Marque de pneu AVG				261
Marque de pneu AVD				261
Marque de pneu ARG				261
Marque de pneu ARD				261

Matériel de secours

Roue de secours	Oui	Cric	Oui
Aile AVG, Eclat(s), Peindre			



Montant milieu G, Griffe(s), Peindre



Porte AVG, Griffe(s), Peindre



Panneau Latéral G, Eclat(s), Peindre



Capot, Eclat(s), Peindre



Pare-chocs AV, Griffe(s), Réparer/rempl. (montant forfaitaire)



Panneau ARD, Bosse(s) et griffe(s), LI - Réparer et peindre (complet)



Porte coulissante D, Bosse(s) et griffe(s), LI - Réparer et peindre (complet)



Moulure porte ARD, Manque, E - Remplacer



Bas de caisse ext D, Griffe(s), Peindre



Porte AVD, Bosse(s) et griffe(s), LI - Réparer et peindre (complet)



Moulure porte AVD, Griffe(s), E - Remplacer



Aile AVD, Eclat(s), Acceptable



Pare-chocs AR, Griffe(s), E - Remplacer

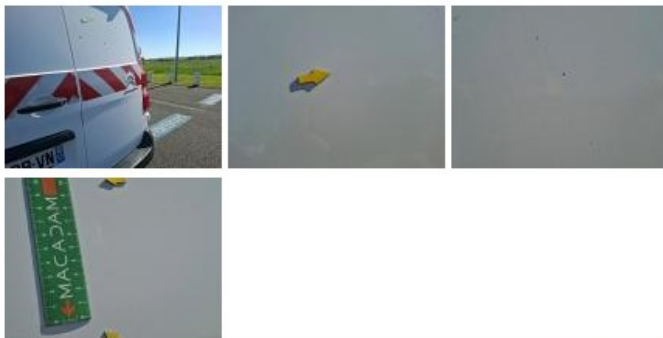


Porte de malle AR G, Griffe(s), Peindre

Porte de malle AR G, Griffe(s), Peindre



Porte de malle AR D, Griffe(s), Peindre



Carrosserie, Résidu de colle, Acceptable

