

Détails véhicule

VIN	VR7ARHNSS PL008052	Marque	CITROËN	Date d'entretien	-
Immatriculation	GM-336-DG	Modèle	C5 AIRCROSS V2 SHINE PT130 S&S EAT8	Odomètre d'entretien	-
Date d'immatriculation	14/02/2023	Année	2023	Couleur	EVL GRIS PLATINIUM
Odometre	40 705 km	Cylindrée	-	Capitonnage	0P0J0RFD
Carburant	Essence	Carrosserie	CROSS OVER 5 PORTES	Date du prochain Contrôle Technique	-
Sièges	-	Transmission	Manuelle	CO2	150
Portes	5	Vitesses	4		

Détails d'évaluation

Date d'évaluation	22/04/2024	Parc	HORDAIN
-------------------	------------	------	---------



Equipements génériques

Eléments amovibles

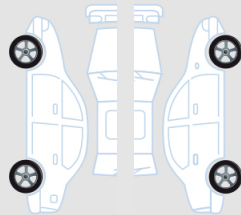
Compresseur kit secours	✓
Recharge kit secours	✓
Outillage de bord	✓
Plage arrière	✓
Sur tapis	✓

Documents techniques

Porte documents	✓
Manuel d'utilisation	✓
Carnets de bord	✓
Double clefs	✗

Pneumatiques

Michelin 225/55/18 V Été 4.1 mm



Michelin 225/55/18 V Été 4.0 mm



Michelin 225/55/18 V Été 4.5 mm

Michelin 225/55/18 V Été 3.0 mm

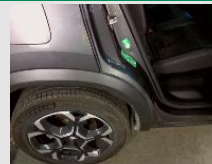
Dommages

1



Elément	Double clefs
Position	-
Dommages	Manquant
Intensité	-
Opération	Acceptable (Pour mémoire)

2



Elément	Entrée de porte
Position	Arrière Droit
Dommages	Enfoncement
Intensité	-
Opération	Smart Repair

3




Elément	Pneu
Position	Arrière Droit
Dommages	Usé
Intensité	-
Opération	Echange

4




Elément	Haut de Pare-choc
Position	Arrière
Dommages	Rayure
Intensité	-
Opération	Réparation

5




Elément	Aile
Position	Arrière Droit
Dommages	Enfoncement
Intensité	-
Opération	Réparation

6




Elément	Extension d'aile
Position	Arrière Droit
Dommages	Rayure
Intensité	-
Opération	Réparation

7



Elément	Eléments adjacents
Position	-
Dommages	-
Intensité	-
Opération	Peinture

8



Elément	Prise en charge
Position	-
Dommages	-
Intensité	-
Opération	Peinture

Commentaires

PneuAVG Michelin 225/55/18 V 4.1 Mm
PneuARG Michelin 225/55/18 V 4.5 Mm
PneuAVD Michelin 225/55/18 V 4.0 Mm
PneuARD Michelin 225/55/18 V 3.0 Mm