



CITROEN Berlingo Fourg.M 650Kg BlueHDI: FW-566-NM

N° Chassis:	VR7EFYHYCLJ941307	Version:	
1ère MEC:	18/01/2021	CV fiscaux:	
Kilométrage inspection:	84914	Puissance KW:	
Type carrosserie:	Camionnette	Couleur carrosserie	Blanc
Boîte:	MAN 5 VIT	Nature de peinture	Opaque
Transmission:	Avant	Couleur intérieur	Gris
Carburant:	Diesel	Type de jantes (montées)	Tôle
Moteur fonctionnant	Oui	Couleur tableau de bord	Noir
Batterie fonctionnante	Oui		
Véhicule roulant	Oui		
Nbre portes	5		
Nbre sièges	3		
Nombre appuis-têtes	3		
Type de jantes (montées)	Tôle		
Catégorie	Vehicule utilitaire		

Options

Nbre clés total	2	Radio	
Nbre clés télécommandes	1	Radar parking AV	
Vitres électriques AV		Radar parking AR	
Régulateur de vitesse		Porte latérale coulissante Droite	
Volant multifonctions		Camera de recul	
Plaque info présente		Revêtement de siège	Tissu / Autre
Couleur correcte ?			
Couleur correcte ?	blanc		
Type de climatisation	Clim. manuelle		

Pneu

215/65/16/102 V				
Pneus été:	AVG	Michelin: 3,5 mm	AVD	Michelin: 3,5 mm
	ARG	Michelin: 3,5 mm	ARD	Michelin: 3,5 mm
Profondeur de pneu AVG				3.5
Profondeur de pneu AVD				3.5
Profondeur de pneu ARG				3.5
Profondeur de pneu ARD				3.5
Taille de pneu AVG				215/65 R 16 102 V
Taille de pneu AVD				215/65 R 16 102 V
Taille de pneu ARG				215/65 R 16 102 V
Taille de pneu ARD				215/65 R 16 102 V
Type de pneu AVG				Toutes saisons
Type de pneu AVD				Toutes saisons
Type de pneu ARG				Toutes saisons
Type de pneu ARD				Toutes saisons
Marque de pneu AVG				261
Marque de pneu AVD				261
Marque de pneu ARG				261
Marque de pneu ARD				261

Matériel de secours

Roue de secours	Oui	Cric	Oui
Bas de caisse int AVG, Griffes(s), Peindre			



Pneu AVG, Hors tolérance, E - Remplacer



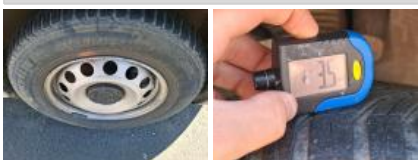
Pneu ARG, Hors tolérance, E - Remplacer



Pneu ARD, Hors tolérance, E - Remplacer



Pneu AVD, Hors tolérance, E - Remplacer



Aile AVG, Bosse(s), LI - Réparer et peindre (complet)



Panneau ARG, Bosse(s) et griffe(s), LI - Réparer et peindre (complet)



Pare-chocs AV, Griffe(s), Acceptable



Bas de caisse ext D, Bosse(s) et griffe(s), LI - Réparer et peindre (complet)



Porte AVD, Bosse(s) et griffe(s), LI - Réparer et peindre (complet)



Pare-chocs AR, Cassé, LI - Réparer et peindre (complet)



Feu ARG, Griffe(s), E - Remplacer



Porte de malle AR G, Griffe(s), Peindre



Pavillon cabine, Griffe(s), Peindre

