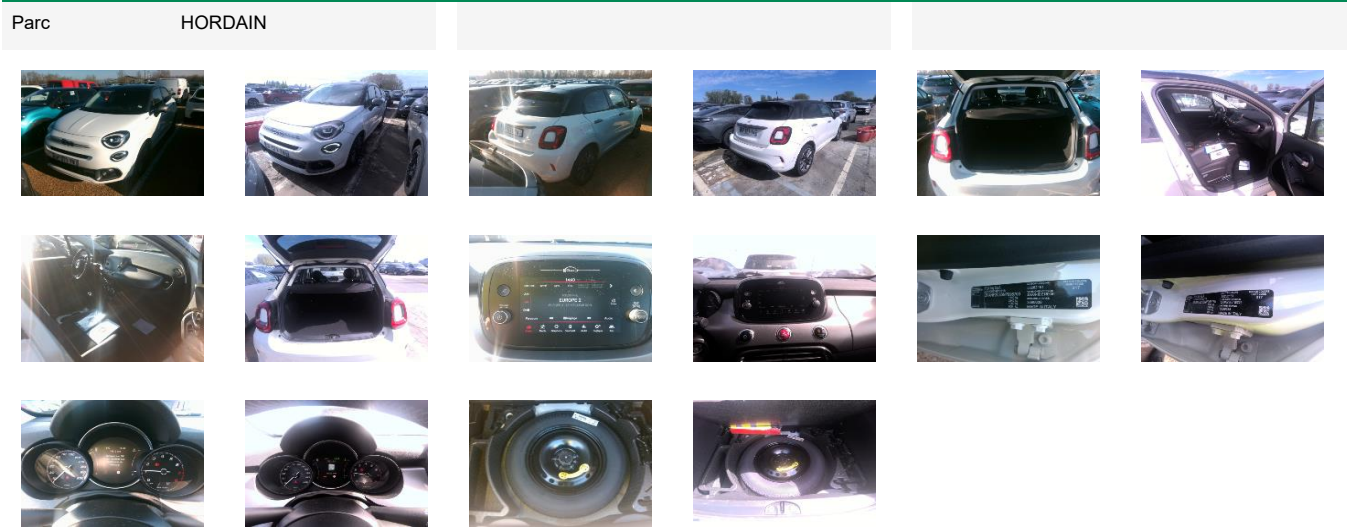


Détails véhicule

VIN	ZFANF2C30 NP996766	Date d'immatriculation	30/06/2023	Couleur	BICOLORE TUXEDO
Marque	FIAT	Immatriculation	GP-071-YW	Odometre	10 614 km
Modèle	SPORT 1.0 FireFly Turbo T3 120 ch	Etat du véhicule	Conforme		
Pré-dommage		Montant pré-dommage	-	Commentaires pré-dommage	

Détails d'évaluation



Éléments amovibles

Roue de secours	✓
Kit roue secours Complet	✓
Boîte à outils	✓
Triangle	✓
Plage arrière	✓

Documents techniques


Porte documents	✓
Manuel d'utilisation	✓
Carnets de bord	✓
Clef Plip	✓
Révision	✓
Forfait carburant	✓
Double clefs	✗

Pneumatiques


Bridgestone 225/45/18 V Eté 6.0 mm		Bridgestone 225/45/18 V Eté 6.0 mm		-/- Galette 7.0 mm
Bridgestone 225/45/18 V Eté 6.2 mm		Bridgestone 225/45/18 V Eté 6.2 mm		

Dommages extérieurs

1		Elément	Bas de Pare-choc	2		Elément	Spoiler
		Position	Avant			Position	Arrière
		Dommages	Rayure			Dommages	Enfoncement
		Commentaires	-			Commentaires	-

3		Elément	Pare-choc complet
		Position	Arrière
		Dommages	Enfoncement
		Commentaires	-

Autres dommages

5		Elément	Prise en charge
		Position	-
		Dommages	-
		Commentaires	-

Commentaires

PneuARG Bridgestone 225/45/18 V 6.2 Mm
 PneuAVD Bridgestone 225/45/18 V 6.0 Mm
 PneuAVG Bridgestone 225/45/18 V 6.0 Mm
 PneuARD Bridgestone 225/45/18 V 6.2 Mm