



PEUGEOT 208 GT PureTech 100 S&S EAT8 - GF-270-QN

N° Chassis:	VR3UPHNKSNT018213	Version:	
1ère MEC:	4/04/2022	CV fiscaux:	
Kilométrage inspection:	69693	Puissance KW:	
Type carrosserie:	Berline	Couleur carrosserie	Jaune
Boîte:	Automatique	Nature de peinture	Opaque
Transmission:	Avant	Couleur intérieur	Noir
Carburant:	Essence	Type de jantes (montées)	Aluminium
Moteur fonctionnant	Oui	Couleur tableau de bord	Noir
Batterie fonctionnante	Oui		
Véhicule roulant	Oui		
Nbre portes	5		
Nbre sièges	5		
Nombre appuis-têtes	5		
Type de jantes (montées)	Aluminium		
Catégorie	Vehicule particulier		

Options

Nbre clés total	2	Radio	
Nbre clés télécommandes	2	Accoudoir central AV	
GPS		Cache bagages	
Vitres électriques AV		Phares Xenon/LED/Laser	
Vitres électriques AR		Radar parking AV	
Régulateur de vitesse		Radar parking AR	
Volant multifonctions		Camera de recul	
Volant cuir		Revêtement de siège	Tissu / Autre Cuir
Couleur correcte ?			
Couleur correcte ?	oui		
Type de climatisation	Clim. automatique		

Pneu

205/45/17/88 V				
Pneus été:	AVG	Kleber: 6,9 mm	AVD	Kleber: 6,9 mm
	ARG	Michelin: 4,7 mm	ARD	Michelin: 4,3 mm
Profondeur de pneu AVG				6.9
Profondeur de pneu AVD				6.9
Profondeur de pneu ARG				4.7
Profondeur de pneu ARD				4.3
Taille de pneu AVG				205/45 R 17 88 V
Taille de pneu AVD				205/45 R 17 88 V
Taille de pneu ARG				205/45 R 17 88 H
Taille de pneu ARD				205/45 R 17 88 H
Type de pneu AVG				Toutes saisons
Type de pneu AVD				Toutes saisons
Type de pneu ARG				Été
Type de pneu ARD				Été
Marque de pneu AVG				2479
Marque de pneu AVD				2479
Marque de pneu ARG				261
Marque de pneu ARD				261

Matériel de secours

Galette	Oui	Cric	Oui
Intérieur, Sale, Nettoyage chimique			



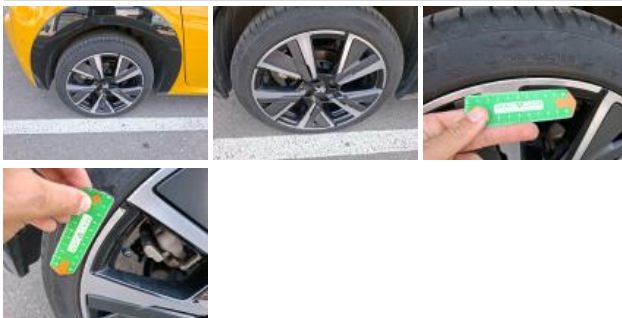
Jante alum. AVG bi-ton/polychrome, Griffe(s), Réparer/rempl. (montant forfaitaire)



Jante alum. ARG bi-ton/polychrome, Griffe(s), Acceptable



Jante alum. ARD bi-ton/polychrome, Griffe(s), Réparer/rempl. (montant forfaitaire)



Pneu ARD, Déchirure, E - Remplacer



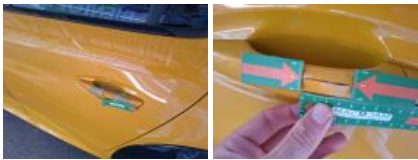
Jante alum. AVD bi-ton/polychrome, Griffe(s), Réparer/rempl. (montant forfaitaire)



Pneu AVD, Déchirure, E - Remplacer



Poignée ext porte ARG, Griffe(s), Acceptable



Moulure d'aile ARG, Griffe(s), Peindre



Pare-brise, Eclat(s), E - Remplacer



Kit collage vitrage, Nécessaire repose vitrage, Réparer/rempl. (montant forfaitaire)



Pare-chocs AV, Déformé / Forcé, Peindre



Moulure d'aile ARD, Griffe(s), Acceptable



Aile AVD, Griffe(s), Peindre



Moulure d'aile AVD, Griffe(s), Peindre



Garnit. int G coffre, Griffe(s), Réparer/rempl. (montant forfaitaire)



Garnit. int D coffre, Griffe(s), Réparer/rempl. (montant forfaitaire)



Aileron arrière, Griffe(s), Peindre



Pare-chocs AR, Griffe(s), Acceptable



Moulure de pare-chocs AR, Griffe(s), Peindre

