



## CITROEN Jumper Tôlé 35 L2H2 BlueHDi 13: FB-126-DJ

N° Chassis:	<b>VF7YC2MFB12H23422</b>	Version:	
1ère MEC:	<b>18/10/2018</b>	CV fiscaux:	
Kilométrage inspection:	<b>117912</b>	Puissance KW:	
Type carrosserie:	<b>Camionnette</b>	Couleur carrosserie	<b>Blanc</b>
Boîte:	<b>MAN 6 VIT</b>	Nature de peinture	<b>Opaque</b>
Transmission:	<b>Avant</b>	Couleur intérieur	<b>Noir</b>
Carburant:	<b>Diesel</b>	Type de jantes (montées)	<b>Tôle</b>
Entretien:	<b>OK</b>	Couleur tableau de bord	<b>Noir</b>
Moteur fonctionnant	<b>Oui</b>		
Batterie fonctionnante	<b>Oui</b>		
Véhicule roulant	<b>Oui</b>		
Nbre portes	<b>5</b>		
Nbre sièges	<b>3</b>		
Nombre appuis-têtes	<b>3</b>		
Type de jantes (montées)	<b>Tôle</b>		
Catégorie	<b>Vehicule utilitaire</b>		

### Options

Nbre clés total	<b>2</b>	Radio	
Nbre clés télécommandes	<b>1</b>	Accoudoir central AV	
Vitres électriques AV		Radar parking AR	
Régulateur de vitesse		Porte latérale coulissante Droite	
Volant multifonctions		Camera de recul	
Couleur correcte ?		Revêtement de siège	<b>Tissu / Autre</b>
Couleur correcte ?	<b>blanc</b>		
Type de climatisation	<b>Clim. manuelle</b>		

### Pneu

215/70/15/107 S				
Pneus été:	AVG	Pirelli: 4,7 mm	AVD	Pirelli: 5,1 mm
	ARG	Pirelli: 5,6 mm	ARD	Pirelli: 5,2 mm
Profondeur de pneu AVG				<b>4.7</b>
Profondeur de pneu AVD				<b>5.1</b>
Profondeur de pneu ARG				<b>5.6</b>
Profondeur de pneu ARD				<b>5.2</b>
Taille de pneu AVG				<b>215/70 R 15 107 S</b>
Taille de pneu AVD				<b>215/70 R 15 107 S</b>
Taille de pneu ARG				<b>215/70 R 15 107 S</b>
Taille de pneu ARD				<b>215/70 R 15 107 S</b>
Type de pneu AVG				<b>Été</b>
Type de pneu AVD				<b>Été</b>
Type de pneu ARG				<b>Été</b>
Type de pneu ARD				<b>Été</b>
Marque de pneu AVG				<b>264</b>
Marque de pneu AVD				<b>264</b>
Marque de pneu ARG				<b>264</b>
Marque de pneu ARD				<b>264</b>

### Matériel de secours

Roue de secours	<b>Oui</b>	Cric	<b>Oui</b>
Joint de porte AVD, Déchirure, E - Remplacer			



Voyant défaut, Allumé, Contrôler



Volant, Usé, E - Remplacer



Soufflet levier de vitesse, Dégrafé, Dépose/Repose



Intérieur, Tache, Nettoyer



Enjoliveur de roue AVG, Manque, E - Remplacer



Protect. pass. roue AVG, Dégrafé, Dépose/Repose



Enjoliveur de roue ARG, Manque, E - Remplacer



Enjoliveur de roue ARD, Manque, E - Remplacer



Protect. pass. roue AVD, Dégrafé, Dépose/Repose



Porte AVG, Griffé(s), Acceptable



Bas de caisse ext G, Bosse(s), LI - Réparer et peindre (complet)



Aile AVG, Bosse(s), LI - Réparer et peindre (complet)



Base rétroviseur ext G, Griffes(s), Acceptable



Répétiteur G, Cassé, E - Remplacer



Pare-chocs AV, Pas d'origine, Acceptable



Obtrateur /Cache AV, Manque, E - Remplacer



Aile AVD, Griffes(s), Peindre



Base rétroviseur ext D, Cassé, E - Remplacer



Répétiteur D, Cassé, E - Remplacer



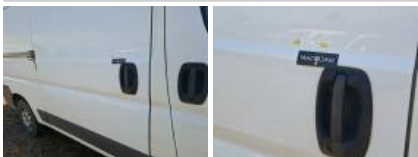
Porte AVD, Griffes(s), Peindre



Bas de caisse ext D, Bosse(s) et griffe(s), LI - Réparer et peindre (complet)



Porte coulissante D, Bosse(s), LI - Réparer et peindre (complet)



Bas de caisse ext D, Bosse(s), LI - Réparer et peindre (complet)



Panneau ARD, Rouille, Peindre



Plancher AR, Griffe(s), Acceptable



Pare-chocs AR, Déformé / Forcé, E - Remplacer



Bouton arrêt porte malle, Manque, E - Remplacer



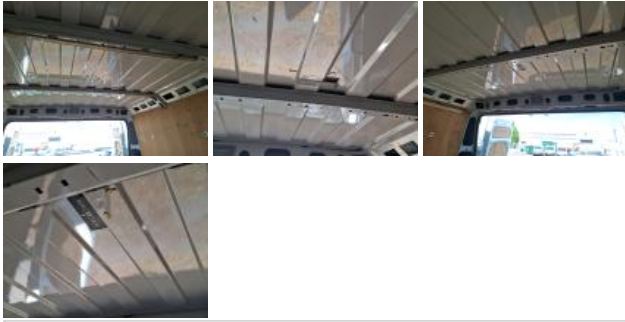
Bouton arrêt porte malle, Manque, E - Remplacer



Pavillon cabine, Griffe(s), Peindre



Pavillon caisse, Bosse(s), LI - Réparer et peindre (complet)



Trappe à essence, Griffe(s), Peindre

