



PEUGEOT 308 affaire 5P Premium Pack BI: FY-343-GS

N° Chassis:	VF3LBYHZJMS094291	Version:	
1ère MEC:	31/03/2021	CV fiscaux:	
Kilométrage inspection:	95530	Puissance KW:	
Type carrosserie:	Berline	Couleur carrosserie	Blanc
Boîte:	MAN 6 VIT	Nature de peinture	Opaque
Transmission:	Avant	Couleur intérieur	Anthracite
Carburant:	Diesel	Type de jantes (montées)	Aluminium
Moteur fonctionnant	Oui	Couleur tableau de bord	Anthracite
Batterie fonctionnante	Oui		
Véhicule roulant	Oui		
Nbre portes	5		
Nbre sièges	2		
Nombre appuis-têtes	2		
Type de jantes (montées)	Aluminium		
Catégorie	Vehicule société		

Options

Nbre clés total	2	Radio	
Nbre clés télécommandes	1	Accoudoir central AV	
GPS		Cache bagages	
Vitres électriques AV		Phares Xenon/LED/Laser	
Vitres électriques AR		Radar parking AR	
Régulateur de vitesse		Camera de recul	
Volant multifonctions		Revêtement de siège	Tissu / Autre
Volant cuir			
Plaque info présente			
Couleur correcte ?			
Couleur correcte ?	blanc		
Type de climatisation	Clim. automatique		

Pneu

	205/55/16/91 H			
Pneus été:	AVG	Michelin: 5,7 mm	AVD	Michelin: 5,8 mm
	ARG	Michelin: 6,1 mm	ARD	Michelin: 6,2 mm
Profondeur de pneu AVG				5.7
Profondeur de pneu AVD				5.8
Profondeur de pneu ARG				6.1
Profondeur de pneu ARD				6.2
Taille de pneu AVG				205/55 R 16 91 H
Taille de pneu AVD				205/55 R 16 91 H
Taille de pneu ARG				205/55 R 16 91 H
Taille de pneu ARD				205/55 R 16 91 H
Type de pneu AVG				Eté
Type de pneu AVD				Eté
Type de pneu ARG				Eté
Type de pneu ARD				Eté
Marque de pneu AVG				261
Marque de pneu AVD				261
Marque de pneu ARG				261
Marque de pneu ARD				261

Matériel de secours

Galette	Oui	Cric	Oui
---------	------------	------	------------

Volant, Usé, Réparer/rempl. (montant forfaitaire)



Garnit. montant Mil G, Griffe(s), Réparer/rempl. (montant forfaitaire)



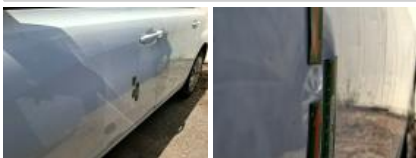
Intérieur, Sale, Nettoyage chimique



Enjoliveur de roue AVG, Cassé, E - Remplacer



Porte AVG, Bosse(s), Acceptable



Aile ARD, Griffe(s), Peindre



Porte ARD, Bosse(s), LI - Réparer et peindre (complet)



Aile AVD, Griffe(s), Acceptable



Boitier rétroviseur ext D, Griffe(s), Lustrage



Garnit. couvercle AR, Griffe(s), Réparer/rempl. (montant forfaitaire)



Garnit. zone de chargement, Griffe(s), Réparer/rempl. (montant forfaitaire)



Pare-chocs AR, Griffe(s), Peindre



Moulure de pare-chocs AR, Griffe(s), Réparer/rempl. (montant forfaitaire)

