



## CITROEN Berlingo Fourg.XL 950Kg BlueHD: FG-216-NK

N° Chassis:	VR7EFBHYBKJ648291	Version:	
1ère MEC:	28/05/2019	CV fiscaux:	
Kilométrage inspection:	107833	Puissance KW:	
Type carrosserie:	Camionnette	Couleur carrosserie	Blanc
Boîte:	MAN 5 VIT	Nature de peinture	Opaque
Transmission:	Avant	Couleur intérieur	Gris
Carburant:	Diesel	Type de jantes (montées)	Tôle
Moteur fonctionnant	Oui	Couleur tableau de bord	Noir
Batterie fonctionnante	Oui		
Véhicule roulant	Oui		
Nbre portes	6		
Nbre sièges	3		
Nombre appuis-têtes	3		
Type de jantes (montées)	Tôle		
Catégorie	Vehicule utilitaire		

## Options

Nbre clés total	2	Radio	
Nbre clés télécommandes	1	Radar parking AV	
GPS		Radar parking AR	
Vitres électriques AV		Porte latérale coulissante Droite	
Régulateur de vitesse		Porte latérale coulissante Gauche	
Volant multifonctions		Camera de recul	
Couleur correcte ?		Revêtement de siège	Tissu / Autre
Couleur correcte ?	blanc		
Type de climatisation	Clim. manuelle		

## Degré d'usure

205/60/16/96 H			
Pneus été:	AVG	Michelin: 3,4 mm	AVD
	ARG	Michelin: 2,5 mm	ARD
Profondeur de pneu AVG			3.4
Profondeur de pneu AVD			3.6
Profondeur de pneu ARG			2.5
Profondeur de pneu ARD			3.4
Taille de pneu AVG			205/60 R 16 96 H
Taille de pneu AVD			205/60 R 16 96 H
Taille de pneu ARG			205/60 R 16 96 H
Taille de pneu ARD			205/60 R 16 96 H
Type de pneu AVG			Toutes saisons
Type de pneu AVD			Toutes saisons
Type de pneu ARG			Toutes saisons
Type de pneu ARD			Toutes saisons
Marque de pneu AVG			261
Marque de pneu AVD			261
Marque de pneu ARG			261
Marque de pneu ARD			261

## Matériel de secours

Roue de secours	Oui	Cric	Oui
-----------------	-----	------	-----

Revêtement assise siège AVD, Tache, Nettoyer



Revêtement assise siège AVG, Tache, Nettoyer



Revêtement dossier AVG, Tache, Nettoyer



Pneu AVG, Hors tolérance, E - Remplacer



Pneu AVD, Hors tolérance, E - Remplacer



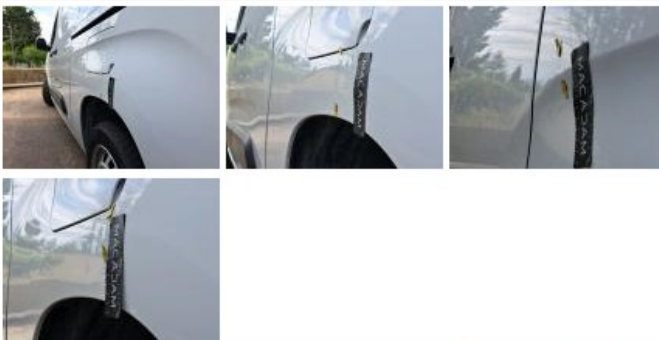
Pneu ARD, Hors tolérance, E - Remplacer



Pneu ARG, Hors tolérance, E - Remplacer



Panneau ARG, Bosse(s), LI - Réparer et peindre (complet)



Porte coulissante G, Griffe(s), Peindre



Moulure porte AVG, Griffe(s), Réparer/remplacer (montant forfaitaire)



Pare-chocs AV, Dégrafé, Dépose/Répose



Porte AVD, Bosse(s), LI - Réparer et peindre (complet)



Porte de malle AR D, Bosse(s), LI - Réparer et peindre (complet)



Porte de malle AR G, Bosse(s), LI - Réparer et peindre (complet)

