



## CITROEN Jumpy Fourgon M BlueHDi 120 S&: FM-923-BF

N° Chassis:	VF7VFAHKKKZ083007	Version:	
1ère MEC:	3/12/2019	CV fiscaux:	
Kilométrage inspection:	146292	Puissance KW:	
Type carrosserie:	Camionnette	Couleur carrosserie	Blanc
Boîte:	MAN 6 VIT	Nature de peinture	Opaque
Transmission:	Avant	Couleur intérieur	Noir
Carburant:	Diesel	Type de jantes (montées)	Tôle
Entretien	OK	Couleur tableau de bord	Noir
Moteur fonctionnant	Oui		
Batterie fonctionnante	Oui		
Véhicule roulant	Oui		
Nbre portes	5		
Nbre sièges	3		
Nombre appuis-têtes	3		
Type de jantes (montées)	Tôle		
Catégorie	Vehicule utilitaire		

## Options

Nbre clés total	2	Radio	
Nbre clés télécommandes	1	Accoudoir central AV	
Vitres électriques AV		Radar parking AR	
Régulateur de vitesse		Porte latérale coulissante Droite	
Volant multifonctions		Camera de recul	
Couleur correcte ?		Revêtement de siège	Tissu / Autre
Couleur correcte ?	blanc		Cuir
Type de climatisation	Clim. manuelle		

## Degré d'usure

215/65/16/106 T			
Pneus été:	AVG	Goodyear: 5,5 mm	AVD
	ARG	Goodyear: 5,6 mm	ARD
			Goodyear: 5,2 mm
Profondeur de pneu AVG			5.5
Profondeur de pneu AVD			5.4
Profondeur de pneu ARG			5.6
Profondeur de pneu ARD			5.2
Taille de pneu AVG			215/65 R 16 106 T
Taille de pneu AVD			215/65 R 16 106 T
Taille de pneu ARG			215/65 R 16 106 T
Taille de pneu ARD			215/65 R 16 106 T
Type de pneu AVG			Eté
Type de pneu AVD			Eté
Type de pneu ARG			Eté
Type de pneu ARD			Eté
Marque de pneu AVG			259
Marque de pneu AVD			259
Marque de pneu ARG			259
Marque de pneu ARD			259

## Matériel de secours

Roue de secours	Oui	Cric	Oui
-----------------	-----	------	-----

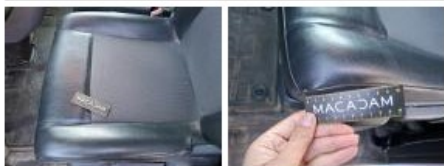
Revêtement assise siège AVD, Tache, Nettoyer



Revêtement dossier AVD, Tache, Nettoyer



Revêtement assise siège AVG, Déchirure, E - Remplacer



Volant, Usé, Réparer/rempl. (montant forfaitaire)



Bas de caisse ext G, Bosse(s), LI - Réparer et peindre (complet)



Aile AVG, Griffe(s), Lustrage



Pare-chocs AV, Griffe(s), Réparer/rempl. (montant forfaitaire)



Aile AVD, Griffe(s), Peindre



Boitier rétroviseur ext D, Griffe(s), Réparer/rempl. (montant forfaitaire)



Porte coulissante D, Griffe(s), Lustrage





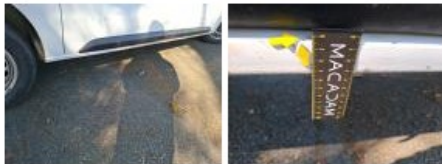
Panneau ARD, Bosse(s) et griffe(s), LI - Réparer et peindre (complet)



Moulure porte ARD, Griffe(s), Acceptable



Bas de caisse ext D, Griffe(s), Peindre



Pare-chocs AR, Griffe(s), Acceptable



Porte de malle AR D, Bosse(s), LI - Réparer et peindre (complet)



Porte de malle AR G, Griffe(s), Acceptable



Joint de coffre/hayon, Déchirure, E - Remplacer



Cloison, Bosse(s), LI - Réparer et peindre (complet)

