



PEUGEOT Nouveau 2008 Allure Puretech 100 S&S BVM: GW-363-BB

N° Chassis:	VR3USHNK1RJ625629	Version:	
1ère MEC:	28/03/2024	CV fiscaux:	
Kilométrage inspection:	14372	Puissance KW:	
Type carrosserie:	SUV	Couleur carrosserie	Rouge
Boîte:	MAN 6 VIT	Nature de peinture	Metallisé
Transmission:	Avant	Couleur intérieur	Gris
Carburant:	Essence	Couleur tableau de bord	Noir
Moteur fonctionnant	Oui		
Batterie fonctionnante	Oui		
Véhicule roulant	Oui		
Nbre portes	5		
Nbre sièges	5		
Nombre appuis-têtes	5		
Catégorie	Vehicule particulier		

Options

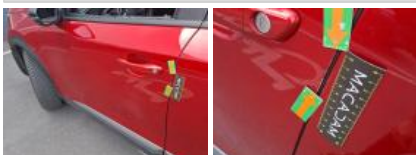
Nbre clés total	2	Radio	
Nbre clés télécommandes	1	Accoudoir central AV	
GPS		Cache bagages	
Vitres électriques AV		Phares Xenon/LED/Laser	
Vitres électriques AR		Radar parking AV	
Régulateur de vitesse		Radar parking AR	
Volant multifonctions		Camera de recul	
Volant cuir		Revêtement de siège	Tissu / Autre
Couleur correcte ?			Cuir
Couleur correcte ?	oui		
Type de climatisation	Clim. automatique		

Pneu

215/60/17/100 H				
Pneus été:	AVG	Goodyear: 6,4 mm	AVD	Goodyear: 6,4 mm
	ARG	Goodyear: 6,7 mm	ARD	Goodyear: 6,5 mm
Profondeur de pneu AVG				6.4
Profondeur de pneu AVD				6.4
Profondeur de pneu ARG				6.7
Profondeur de pneu ARD				6.5
Taille de pneu AVG				215/60 R 17 100 H
Taille de pneu AVD				215/60 R 17 100 H
Taille de pneu ARG				215/60 R 17 100 H
Taille de pneu ARD				215/60 R 17 100 H
Type de pneu AVG				Toutes saisons
Type de pneu AVD				Toutes saisons
Type de pneu ARG				Toutes saisons
Type de pneu ARD				Toutes saisons
Marque de pneu AVG				259
Marque de pneu AVD				259
Marque de pneu ARG				259
Marque de pneu ARD				259

Matériel de secours

Porte AVG, Griffe(s), Acceptable



Pare-chocs AR, Griffe(s), Peindre



Boitier rétroviseur ext D, Griffe(s), Peindre

