



CITROEN Jumpy Fourgon M BlueHDi 120 S&: FE-432-PY

N° Chassis:	VF7VFAHKHKZ008266	Version:	
1ère MEC:	15/03/2019	CV fiscaux:	
Kilométrage inspection:	124713	Puissance KW:	
Type carrosserie:	Camionnette	Couleur carrosserie	Blanc
Boîte:	MAN 6 VIT	Nature de peinture	Opaque
Transmission:	4x4	Couleur intérieur	Gris Foncé
Carburant:	Diesel	Type de jantes (montées)	Tôle
Entretien:	OK	Couleur tableau de bord	Noir
Moteur fonctionnant	Oui		
Batterie fonctionnante	Oui		
Véhicule roulant	Oui		
Nbre portes	5		
Nbre sièges	3		
Nombre appuis-têtes	3		
Type de jantes (montées)	Tôle		
Catégorie	Vehicule utilitaire		

Options

Nbre clés total	2	Radio	
Nbre clés télécommandes	1	Accoudoir central AV	
GPS		Radar parking AV	
Vitres électriques AV		Radar parking AR	
Régulateur de vitesse		Porte latérale coulissante Droite	
Volant multifonctions		Camera de recul	
Couleur correcte ?		Revêtement de siège	Tissu / Autre
Couleur correcte ?	blanc		
Immatriculation correcte ?			
VIN correct ?			
Type de climatisation	Clim. manuelle		

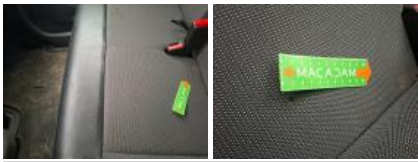
Pneu

215/60/17/109 T			
Pneus été:	AVG	Continental: 4,5 mm	AVD Continental: 4,5 mm
	ARG	Pirelli: 7 mm	ARD Pirelli: 8 mm
Profondeur de pneu AVG			4.5
Profondeur de pneu AVD			4.5
Profondeur de pneu ARG			7.0
Profondeur de pneu ARD			8.0
Taille de pneu AVG			215/60 R 17 109 T
Taille de pneu AVD			215/60 R 17 109 T
Taille de pneu ARG			215/60 R 17 109 T
Taille de pneu ARD			215/60 R 17 109 T
Type de pneu AVG			Toutes saisons
Type de pneu AVD			Toutes saisons
Type de pneu ARG			Toutes saisons
Type de pneu ARD			Toutes saisons
Marque de pneu AVG			256
Marque de pneu AVD			256
Marque de pneu ARG			264
Marque de pneu ARD			264

Matériel de secours

Roue de secours	Oui	Cric	Oui
-----------------	------------	------	------------

Revêtement assise siège AVD, Brûlé, E - Remplacer



Volant, Usé, Réparer/rempl. (montant forfaitaire)



Bas de caisse int AVG, Bosse(s) et griffe(s), LI - Réparer et peindre (complet)



Couvercle vide poches, Griffes(s), Acceptable



Placage planche de bord, Griffes(s), Réparer/rempl. (montant forfaitaire)



Porte AVG, Bosse(s) et griffe(s), LI - Réparer et peindre (complet)



Bas de caisse ext G, Bosse(s) et griffe(s), LI - Réparer et peindre (complet)



Panneau ARD, Bosse(s), Acceptable



Bas de caisse ext D, Bosse(s) et griffe(s), LI - Réparer et peindre (complet)



Porte de malle AR G, Trou, LI - Réparer et peindre (complet)



Carrosserie, Pas d'origine, Acceptable

