



## PEUGEOT SUV 2008 Allure BlueHDi 130 S& GN-220-NF

N° Chassis:	VR3UDYHZSPJ640660	Version:	
1ère MEC:	25/04/2023	CV fiscaux:	
Kilométrage inspection:	61078	Puissance KW:	
Type carrosserie:	SUV	Couleur carrosserie	Gris Foncé
Boîte:	Automatique	Nature de peinture	Metallisé
Transmission:	Avant	Couleur intérieur	Noir
Carburant:	Diesel	Type de jantes (montées)	Aluminium
Moteur fonctionnant	Oui	Couleur tableau de bord	Noir
Batterie fonctionnante	Oui		
Véhicule roulant	Oui		
Nbre portes	5		
Nbre sièges	5		
Nombre appuis-têtes	5		
Type de jantes (montées)	Aluminium		
Catégorie	Vehicule particulier		

## Options

Nbre clés total	2	Radio	
Nbre clés télécommandes	1	Accoudoir central AV	
GPS		Cache bagages	
Vitres électriques AV		Phares Xenon/LED/Laser	
Vitres électriques AR		Radar parking AV	
Régulateur de vitesse		Radar parking AR	
Volant multifonctions		Camera de recul	
Volant cuir		Revêtement de siège	Semi-cuir
Couleur correcte ?			
Couleur correcte ?	gris		
Type de climatisation	Clim. automatique		

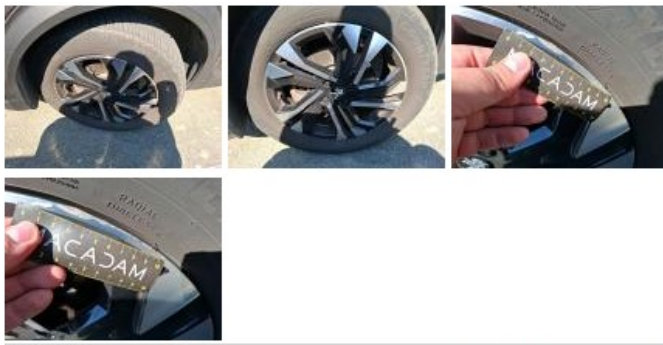
## Degré d'usure

215/60/17/100 H				
Pneus été:	AVG	Goodyear: 5,2 mm	AVD	Goodyear: 5,3 mm
	ARG	Goodyear: 5 mm	ARD	Goodyear: 6,3 mm
Profondeur de pneu AVG				5.2
Profondeur de pneu AVD				5.3
Profondeur de pneu ARG				5.0
Profondeur de pneu ARD				6.3
Taille de pneu AVG				215/60 R 17 100 H
Taille de pneu AVD				215/60 R 17 100 H
Taille de pneu ARG				215/60 R 17 100 H
Taille de pneu ARD				215/60 R 17 100 H
Type de pneu AVG				Toutes saisons
Type de pneu AVD				Toutes saisons
Type de pneu ARG				Toutes saisons
Type de pneu ARD				Toutes saisons
Marque de pneu AVG				259
Marque de pneu AVD				259
Marque de pneu ARG				259
Marque de pneu ARD				259

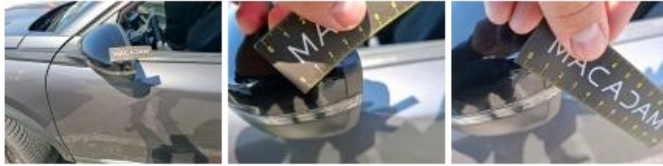
## Matériel de secours

Galette	Oui	Cric	Oui
---------	-----	------	-----

Jante alum. AVG bi-ton/polychrome, Griffe(s), Réparer/rempl. (montant forfaitaire)



Boitier rétroviseur ext G, Griffe(s), Peindre



Spoiler AV, Griffe(s), Peindre



Moulure de pare-chocs AV, Griffe(s), E - Remplacer



Pare-chocs AV, Griffe(s), Peindre



Aile ARD, Bosse(s) et griffe(s), Acceptable



Porte ARD, Bosse(s) et griffe(s), Acceptable



Porte AVD, Bosse(s), Acceptable



Moulure d'aile AVD, Griffe(s), E - Remplacer

