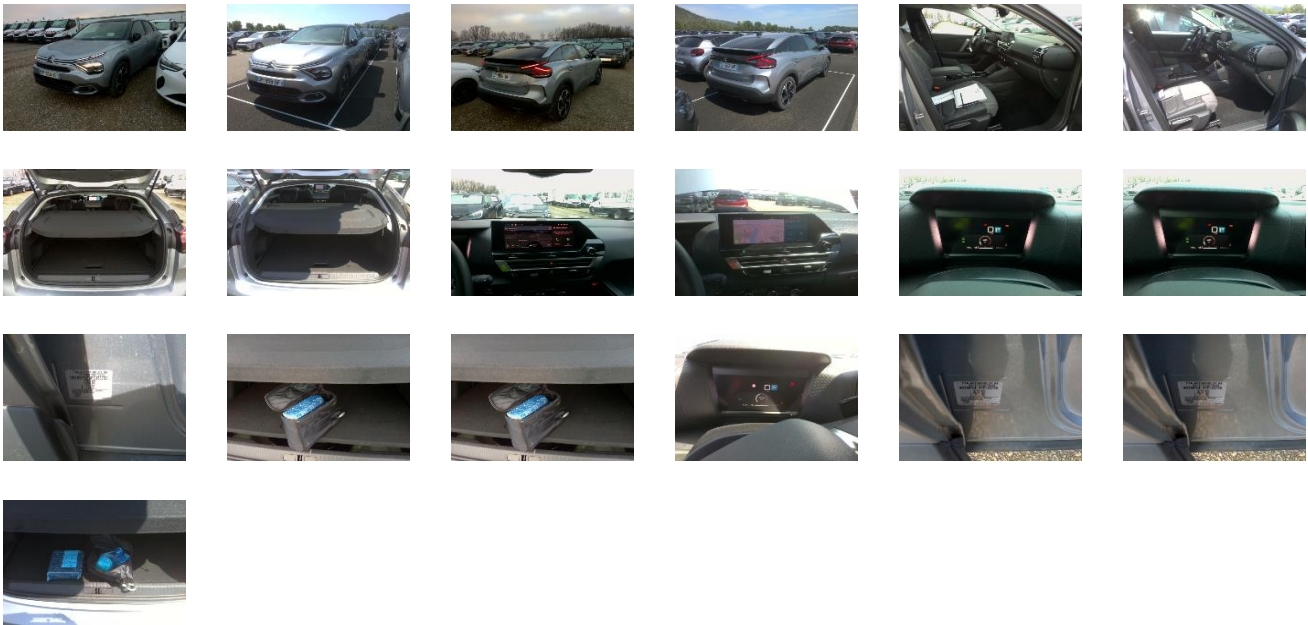


Détails véhicule

VIN	VR7BBYHZB PE033758	Marque	CITROËN	Date d'entretien	-
Immatriculation	GP-969-AF	Modèle	NEW C4 SHINE BHD130 S&S EAT8	Odomètre d'entretien	-
Date d'immatriculation	22/05/2023	Année	2023	Couleur	KCA GRIS ARTENSE ME
Odometre	20 363 km	Cylindrée	-	Capitonnage	F5FO
Carburant	Diesel	Carrosserie	BERLINE 5 PORTES	Date du prochain Contrôle Technique	-
Sièges	-	Transmission	Manuelle	CO2	130
Portes	5	Vitesses	4		

Détails d'évaluation

Date d'évaluation	20/06/2025	Parc	GCA LOGISTIQUE ANDANCETTE
-------------------	------------	------	---------------------------



Equipements génériques

Eléments amovibles

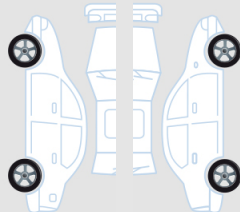
Compresseur kit secours	✓
Recharge kit secours	✓

Documents techniques

Manuel d'utilisation	✓
Carnets de bord	✓
Forfait carburant	✓
Forfait AdBlue	✓

Pneumatiques

Michelin 195/60/18 H Été 5.3 mm



Michelin 195/60/18 H Été 5.0 mm



Michelin 195/60/18 H Été 5.6 mm

Michelin 195/60/18 H Été 5.3 mm

Dommages

1

Elément	Jante spéciale 18"
Position	Avant Droit
Dommages	Rayure
Intensité	-
Opération	Acceptable (Pour mémoire)

2

Elément	Haut de Pare-choc
Position	Avant
Dommages	Enfoncement
Intensité	-
Opération	Réparation

3

Elément	Poignée de porte extérieure
Position	Avant Gauche
Dommages	Rayure
Intensité	-
Opération	Smart Repair

4

Elément	Haut de Pare-choc
Position	Arrière
Dommages	Rayure
Intensité	-
Opération	Réparation

5

Elément	Poignée de porte extérieure
Position	Avant Droit
Dommages	Rayure
Intensité	-
Opération	Réparation

6

Elément	Prise en charge
Position	-
Dommages	-
Intensité	-
Opération	Peinture

Commentaires

PneuAVD Michelin 195/60/18 H 5.0 Mm
 PneuARG Michelin 195/60/18 H 5.6 Mm
 PneuAVG Michelin 195/60/18 H 5.3 Mm
 PneuARD Michelin 195/60/18 H 5.3 Mm