



CITROEN Gd C4 Spacetourer BlueHDi 130: FQ-342-TH

N° Chassis:	VF73AYHZRLJ656029	Version:	
1ère MEC:	23/06/2020	CV fiscaux:	
Kilométrage inspection:	99629	Puissance KW:	
Type carrosserie:	MPV	Couleur carrosserie	Noir
Boîte:	Automatique	Nature de peinture	Opaque
Transmission:	Avant	Couleur intérieur	Gris
Carburant:	Diesel	Type de jantes (montées)	Aluminium
Entretien	OK	Couleur tableau de bord	Noir
Moteur fonctionnant	Oui		
Batterie fonctionnante	Oui		
Véhicule roulant	Oui		
Nbre portes	5		
Nbre sièges	7		
Nombre appuis-têtes	7		
Type de jantes (montées)	Aluminium		
Catégorie	Vehicule particulier		

Options

Nbre clés total	2	Radio	
Nbre clés télécommandes	2	Accoudoir central AV	
GPS		Cache bagages	
Vitres électriques AV		Radar parking AV	
Vitres électriques AR		Radar parking AR	
Régulateur de vitesse		Camera de recul	
Volant multifonctions		Revêtement de siège	Tissu / Autre
Volant cuir			
Equipements corrects ?			
Couleur correcte ?			
Couleur correcte ?	noir		
Garnissage correspondant ?			
Immatriculation correcte ?			
VIN correct ?			
Type de climatisation	Clim. automatique		

Degré d'usure

205/60/16/92 H				
Pneus été:	AVG	Michelin: 5,1 mm	AVD	Michelin: 5 mm
	ARG	Michelin: 6,2 mm	ARD	Michelin: 6,1 mm
Profondeur de pneu AVG				5.1
Profondeur de pneu AVD				5.0
Profondeur de pneu ARG				6.2
Profondeur de pneu ARD				6.1
Taille de pneu AVG				205/60 R 16 92 H
Taille de pneu AVD				205/60 R 16 92 H
Taille de pneu ARG				205/60 R 16 92 H
Taille de pneu ARD				205/60 R 16 92 H
Type de pneu AVG				Eté
Type de pneu AVD				Eté
Type de pneu ARG				Eté
Type de pneu ARD				Eté
Marque de pneu AVG				261
Marque de pneu AVD				261
Marque de pneu ARG				261
Marque de pneu ARD				261

Matériel de secours

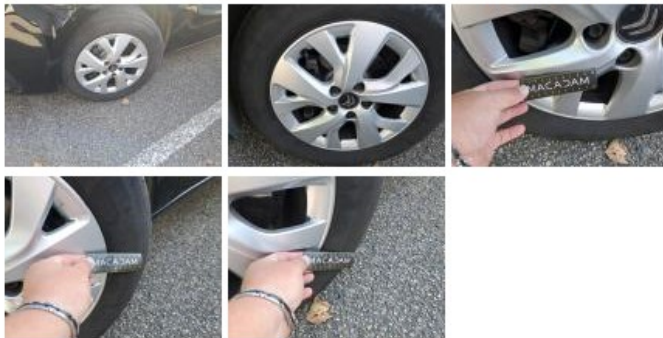
Galette	Oui	Cric	Oui
Revêtement assise siège AVD, Tache, Nettoyer			



Ciel de toit, Tache, Nettoyer



Jante alum. AVG, Griffe(s), E - Remplacer



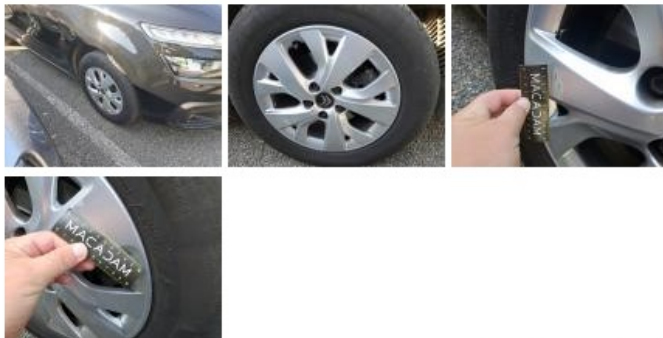
Jante alum. ARG, Griffe(s), E - Remplacer



Jante alum. ARD, Griffe(s), E - Remplacer



Jante alum. AVD, Griffe(s), E - Remplacer



Pare-chocs AV, Griffe(s), Peindre



Bas de caisse ext D, Bosse(s) et griffe(s), LI - Réparer et peindre (complet)



