



PEUGEOT Nouveau SUV 5008 Active Pack B: GK-897-SX

N° Chassis:	VF3MCYHZUNS164537	Version:	
1ère MEC:	25/11/2022	CV fiscaux:	
Kilométrage inspection:	105949	Puissance KW:	
Type carrosserie:	SUV	Couleur carrosserie	Bleu
Boîte:	Automatique	Nature de peinture	Metallisé
Transmission:	Avant	Couleur intérieur	Noir
Carburant:	Diesel	Type de jantes (montées)	Aluminium
Entretien	OK	Couleur tableau de bord	Noir
Moteur fonctionnant	Oui		
Batterie fonctionnante	Oui		
Véhicule roulant	Oui		
Nbre portes	5		
Nbre sièges	7		
Nombre appuis-têtes	7		
Type de jantes (montées)	Aluminium		
Catégorie	Vehicule particulier		

Options

Nbre clés total	2	Radio	
Nbre clés télécommandes	2	Accoudoir central AV	
GPS		Cache bagages	
Vitres électriques AV		Phares Xenon/LED/Laser	
Vitres électriques AR		Radar parking AV	
Régulateur de vitesse		Radar parking AR	
Volant multifonctions		Camera de recul	
Volant cuir		Revêtement de siège	Tissu / Autre
Couleur correcte ?	bleu		
Couleur correcte ?			
Immatriculation correcte ?			
VIN correct ?			
Type de climatisation	Clim. automatique		

Pneu

215/65/17/103 V				
Pneus été:	AVG	Continental: 6,7 mm	AVD	Continental: 6,5 mm
	ARG	Continental: 5,9 mm	ARD	Continental: 5,7 mm
Profondeur de pneu AVG				6.7
Profondeur de pneu AVD				6.5
Profondeur de pneu ARG				5.9
Profondeur de pneu ARD				5.7
Taille de pneu AVG				215/65 R 17 103 V
Taille de pneu AVD				215/65 R 17 103 V
Taille de pneu ARG				215/65 R 17 103 V
Taille de pneu ARD				215/65 R 17 103 V
Type de pneu AVG				Toutes saisons
Type de pneu AVD				Toutes saisons
Type de pneu ARG				Toutes saisons
Type de pneu ARD				Toutes saisons
Marque de pneu AVG				256
Marque de pneu AVD				256
Marque de pneu ARG				256
Marque de pneu ARD				256

Matériel de secours

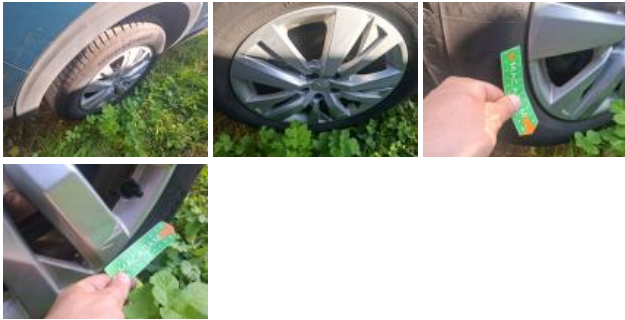
Galette	Oui	Cric	Oui
Ciel de toit, Tache, Nettoyer			



Jante alum. AVG, Griffe(s), Acceptable



Jante alum. ARD, Griffe(s), Réparer/rempl. (montant forfaitaire)



Jante alum. AVD, Griffe(s), Réparer/rempl. (montant forfaitaire)



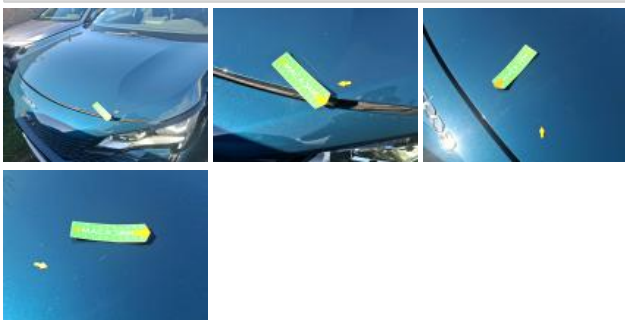
Répétiteur G, Griffe(s), Acceptable



Porte ARG, Eclat(s), Acceptable



Capot, Griffe(s), Lustrage



Pare-chocs AV, Griffe(s), Acceptable



Aile ARD, Bosse(s) et griffe(s), LI - Réparer et peindre (complet)



Aile AVD, Griffe(s), Peindre



Pare-chocs AR, Dégâts chimiques, Acceptable

