



## CITROEN Nouvelle C3 BlueHdi 100 S&S BV: GC-968-HB

|                          |                             |                          |                  |
|--------------------------|-----------------------------|--------------------------|------------------|
| N° Chassis:              | <b>VF7SXYHTUMT637326</b>    | Version:                 |                  |
| 1ère MEC:                | <b>11/10/2021</b>           | CV fiscaux:              |                  |
| Kilométrage inspection:  | <b>83893</b>                | Puissance KW:            |                  |
| Type carrosserie:        | <b>Berline</b>              | Couleur carrosserie      | <b>Bleu</b>      |
| Boîte:                   | <b>MAN 6 VIT</b>            | Nature de peinture       | <b>Metallisé</b> |
| Transmission:            | <b>Avant</b>                | Couleur intérieur        | <b>Noir</b>      |
| Carburant:               | <b>Diesel</b>               | Type de jantes (montées) | <b>Tôle</b>      |
| Entretien                | <b>OK</b>                   | Couleur tableau de bord  | <b>Noir</b>      |
| Moteur fonctionnant      | <b>Oui</b>                  |                          |                  |
| Batterie fonctionnante   | <b>Oui</b>                  |                          |                  |
| Véhicule roulant         | <b>Oui</b>                  |                          |                  |
| Nbre portes              | <b>5</b>                    |                          |                  |
| Nbre sièges              | <b>5</b>                    |                          |                  |
| Nombre appuis-têtes      | <b>5</b>                    |                          |                  |
| Type de jantes (montées) | <b>Tôle</b>                 |                          |                  |
| Catégorie                | <b>Vehicule particulier</b> |                          |                  |

## Options

|                            |                          |                        |                      |
|----------------------------|--------------------------|------------------------|----------------------|
| Nbre clés total            | <b>2</b>                 | Radio                  |                      |
| Nbre clés télécommandes    | <b>1</b>                 | Cache bagages          |                      |
| GPS                        |                          | Phares Xenon/LED/Laser |                      |
| Vitres électriques AV      |                          | Radar parking AR       |                      |
| Régulateur de vitesse      |                          | Revêtement de siège    | <b>Tissu / Autre</b> |
| Volant multifonctions      |                          |                        |                      |
| Equipements corrects ?     |                          |                        |                      |
| Couleur correcte ?         |                          |                        |                      |
| Couleur correcte ?         | <b>bleu</b>              |                        |                      |
| Garnissage correspondant ? |                          |                        |                      |
| Immatriculation correcte ? |                          |                        |                      |
| VIN correct ?              |                          |                        |                      |
| Type de climatisation      | <b>Clim. automatique</b> |                        |                      |

## Pneu

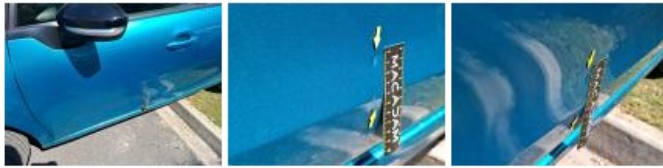
| 185/65/15/88 T         |     |                     |                         |
|------------------------|-----|---------------------|-------------------------|
| Pneus été:             | AVG | Bridgestone: 4,5 mm | AVD                     |
|                        | ARG | Bridgestone: 5,9 mm | ARD                     |
| Profondeur de pneu AVG |     |                     | <b>4.5</b>              |
| Profondeur de pneu AVD |     |                     | <b>4.4</b>              |
| Profondeur de pneu ARG |     |                     | <b>5.9</b>              |
| Profondeur de pneu ARD |     |                     | <b>5.5</b>              |
| Taille de pneu AVG     |     |                     | <b>185/65 R 15 88 T</b> |
| Taille de pneu AVD     |     |                     | <b>185/65 R 15 88 T</b> |
| Taille de pneu ARG     |     |                     | <b>185/65 R 15 88 T</b> |
| Taille de pneu ARD     |     |                     | <b>185/65 R 15 88 T</b> |
| Type de pneu AVG       |     |                     | <b>Eté</b>              |
| Type de pneu AVD       |     |                     | <b>Eté</b>              |
| Type de pneu ARG       |     |                     | <b>Eté</b>              |
| Type de pneu ARD       |     |                     | <b>Eté</b>              |
| Marque de pneu AVG     |     |                     | <b>255</b>              |
| Marque de pneu AVD     |     |                     | <b>255</b>              |
| Marque de pneu ARG     |     |                     | <b>255</b>              |
| Marque de pneu ARD     |     |                     | <b>255</b>              |

## Matériel de secours

|                                    |            |             |            |
|------------------------------------|------------|-------------|------------|
| Kit réparation                     | <b>Oui</b> | Compresseur | <b>Oui</b> |
| Répétiteur G, Cassé, E - Remplacer |            |             |            |



Porte AVG, Bosse(s) et griffe(s), LI - Réparer et peindre (complet)



Porte ARG, Griffe(s), Lustrage



Pare-chocs AV, Déformé / Forcé, LI - Réparer et peindre (complet)



Pare-chocs AV, Griffe(s), E - Remplacer



Répétiteur D, Cassé, E - Remplacer

