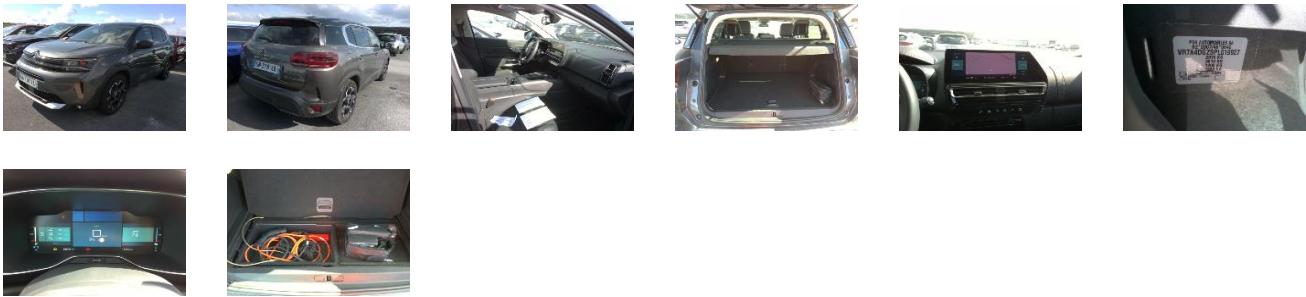


Détails véhicule

VIN	VR7A4DGZS PL019927	Marque	CITROËN	Date d'entretien	-
Immatriculation	GM-318-XA	Modèle	C5 AIRCROSS HYBRIDE 225 E-EAT8 C-SERIES	Odomètre d'entretien	-
Date d'immatriculation	23/03/2023	Année	2023	Couleur	EVL GRIS PLATINIUM
Odometre	38 275 km	Cylindrée	-	Capitonnage	0PV40RFC
Carburant	Hybride	Carrosserie	CROSS OVER 5 PORTES	Date du prochain Contrôle Technique	-
Sièges	-	Transmission	Manuelle	CO2	28
Portes	5	Vitesses	4		

Détails d'évaluation

Date d'évaluation	19/03/2024	Parc	VATRY MOSOLF
-------------------	------------	------	--------------


Équipements génériques
Éléments amovibles
Documents techniques

Kit roue secours Complet	✓
Outils de bord	✓
Plage arrière	✓
Sur tapis	✓




Manuel d'utilisation	✓
Carnets de bord	✓
Double clefs	✗

Pneumatiques

Michelin 225/55/18 V Eté 4.5 mm		Michelin 225/55/18 V Eté 4.3 mm	
Michelin 225/55/18 V Eté 5.0 mm		Michelin 225/55/18 V Eté 4.2 mm	

Dommages

1		Élément	Double clefs	2		Élément	Jante spéciale 18'
		Position	-			Position	Avant Gauche
3		Dommages	Manquant	4		Dommages	Rayure
		Intensité	-			Intensité	-
		Opération	Acceptable (Pour mémoire)			Opération	Acceptable (Pour mémoire)
		Élément	Jante spéciale 18'			Élément	Pare-brise
		Position	Avant Droit			Position	-
		Dommages	Rayure			Dommages	Eclat
		Intensité	-			Intensité	-
		Opération	Forfait réparation			Opération	Smart Repair

5		Elément	Aile	6		Elément	Capot
		Position	Arrière Gauche			Position	-
		Dommages	Enfoncement			Dommages	Eclat
		Intensité	-			Intensité	-
		Opération	Smart Repair			Opération	Acceptable (Pour mémoire)
7		Elément	Porte				
		Position	Arrière Droit				
		Dommages	Eclat				
		Intensité	-				
		Opération	Acceptable (Pour mémoire)				

Commentaires

PneuARD Michelin 225/55/18 V 4.2 Mm
 PneuAVD Michelin 225/55/18 V 4.3 Mm
 PneuAVG Michelin 225/55/18 V 4.5 Mm
 PneuARG Michelin 225/55/18 V 5.0 Mm