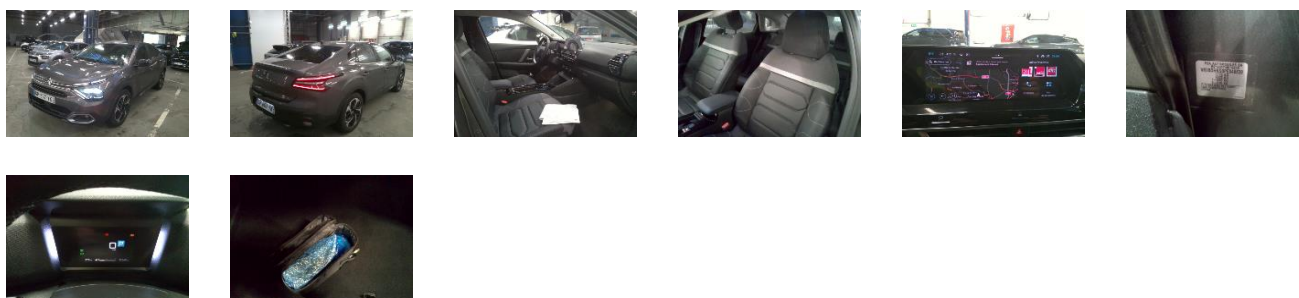


Détails véhicule

VIN	VR7BDHNSB PE046639	Marque	CITROEN	Date d'entretien	-
Immatriculation	GP-807-YK	Modèle	C4 X PTECH 130 S&S EAT8 SHINE	Odomètre d'entretien	-
Date d'immatriculation	29/06/2023	Année	2023	Couleur	EVL GRIS PLATINIUM
Odometre	32 569 km	Cylindrée	-	Capitonnage	F5FO
Carburant	Essence	Carrosserie	BERLINE 4 PORTES	Date du prochain Contrôle Technique	-
Sièges	-	Transmission	Manuelle	CO2	129
Portes	4	Vitesses	4		

Détails d'évaluation

Date d'évaluation	06/02/2025	Parc	HORDAIN
-------------------	------------	------	---------



Equipements génériques





Eléments amovibles

Documents techniques

Kit roue secours Complet	✓
Outils de bord	✓

Porte documents	✓
Manuel d'utilisation	✓
Carnets de bord	✓
Double clefs	✓

Pneumatiques

Michelin 195/60/18 H Eté 4.6 mm		Michelin 195/60/18 H Eté 4.5 mm	
Michelin 195/60/18 H Eté 5.0 mm		Michelin 195/60/18 H Eté 5.0 mm	

Dommages

1		Elément	Jante spéciale 18'	2		Elément	Jante spéciale 18'
		Position	Avant Droit			Position	Avant Gauche
3		Dommages	Rayure	4		Dommages	Rayure
		Intensité	-			Intensité	-
		Opération	Acceptable (Pour mémoire)			Opération	Acceptable (Pour mémoire)
		Opération	Réparation			Opération	Peinture
		Elément	Montant de pavillon			Elément	Prise en charge
		Position	Droit			Position	-
		Dommages	Enfoncement			Dommages	-
		Intensité	-			Intensité	-

Commentaires

PneuARG Michelin 195/60/18 H 5.0 Mm
PneuAVG Michelin 195/60/18 H 4.6 Mm
PneuARD Michelin 195/60/18 H 5.0 Mm
PneuAVD Michelin 195/60/18 H 4.5 Mm