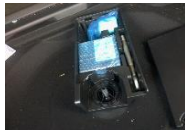


Détails véhicule

VIN	VF3MRHPY3 RS059102	Marque	PEUGEOT	Date d'entretien	-
Immatriculation	GW-272-YW	Modèle	3008 GT HYBRID 145 CH E-DCS6	Odomètre d'entretien	-
Date d'immatriculation	16/05/2024	Année	2024	Couleur	INCONNUE
Odometre	12 333 km	Cylindrée	-	Capitonnage	INCONNUE
Carburant	Hybride	Carrosserie	CROSS OVER 5 PORTES	Date du prochain Contrôle Technique	-
Sièges	-	Transmission	Manuelle	CO2	127
Portes	5	Vitesses	4		

Détails d'évaluation

Date d'évaluation	18/02/2025	Parc	VATRY MOSOLF
-------------------	------------	------	--------------



Equipements génériques

Eléments amovibles

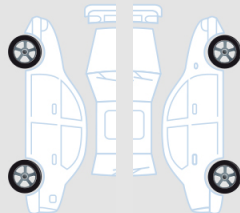
Kit roue secours Complet	✓
Outils de bord	✓
Triangle	✓
Plage arrière	✓
Sur tapis	✓

Documents techniques

Porte documents	✓
Manuel d'utilisation	✓
Carnets de bord	✓
Double clefs	✗

Pneumatiques

Michelin 225/55/18 V Eté 5.8 mm



Michelin 225/55/18 V Eté 5.6 mm



Michelin 225/55/18 V Eté 6.0 mm

Michelin 225/55/18 V Eté 6.0 mm

Dommages

1





Elément	Double clefs
Position	-
Dommages	Manquant
Intensité	-
Opération	Acceptable (Pour mémoire)

2



Elément	Garniture de hayon ou malle
Position	Inférieur
Dommages	Usé
Intensité	-
Opération	Acceptable (Pour mémoire)

3		Elément	Porte	4		Elément	Porte
		Position	Arrière Gauche			Position	Avant Droit
		Dommages	Enfoncement			Dommages	Enfoncement
		Intensité	-			Intensité	-
		Opération	Smart Repair			Opération	Acceptable (Pour mémoire)

Commentaires

PneuAVD Michelin 225/55/18 V 5.6 Mm
 PneuARG Michelin 225/55/18 V 6.0 Mm
 PneuARD Michelin 225/55/18 V 6.0 Mm
 PneuAVG Michelin 225/55/18 V 5.8 Mm