



PEUGEOT Nouvelle 208 Allure Business B: FR-339-HV

N° Chassis:	VR3UBYHYJLT059957	Version:	
1ère MEC:	13/07/2020	CV fiscaux:	
Kilométrage inspection:	44179	Puissance KW:	
Type carrosserie:	Berline	Couleur carrosserie	Blanc
Boîte:	MAN 6 VIT	Nature de peinture	Opaque
Transmission:	Avant	Couleur intérieur	Gris
Carburant:	Diesel	Type de jantes (montées)	Aluminium
Moteur fonctionnant	Oui	Couleur tableau de bord	Gris
Batterie fonctionnante	Oui		
Véhicule roulant	Oui		
Nbre portes	5		
Nbre sièges	5		
Nombre appuis-têtes	5		
Type de jantes (montées)	Aluminium		
Catégorie	Vehicule particulier		

Options

Nbre clés total	2	Radio	
Nbre clés télécommandes	2	Accoudoir central AV	
GPS		Cache bagages	
Vitres électriques AV		Phares Xenon/LED/Laser	
Vitres électriques AR		Radar parking AR	
Régulateur de vitesse		Camera de recul	
Volant multifonctions		Revêtement de siège	Tissu / Autre
Volant cuir			Cuir
Couleur correcte ?			
Couleur correcte ?	blanc		
Type de climatisation	Clim. automatique		

Pneu

	195/55/16/87 H			
Pneus été:	AVG	Michelin: 4,9 mm	AVD	Michelin: 4,8 mm
	ARG	Michelin: 4,9 mm	ARD	Michelin: 4,8 mm
Profondeur de pneu AVG				4.9
Profondeur de pneu AVD				4.8
Profondeur de pneu ARG				4.9
Profondeur de pneu ARD				4.8
Taille de pneu AVG				195/55 R 16 87 H
Taille de pneu AVD				195/55 R 16 87 H
Taille de pneu ARG				195/55 R 16 87 H
Taille de pneu ARD				195/55 R 16 87 H
Type de pneu AVG				Toutes saisons
Type de pneu AVD				Toutes saisons
Type de pneu ARG				Eté
Type de pneu ARD				Eté
Marque de pneu AVG				261
Marque de pneu AVD				261
Marque de pneu ARG				261
Marque de pneu ARD				261

Matériel de secours

Galette	Oui	Cric	Oui
Revêtement assise siège AVD, Tache, Nettoyer			



Tapis de sol AV, Déchirure, Réparer/rempl. (montant forfaitaire)



Appui-tête ARD, Tache, Nettoyer



Jante alum. AVG bi-ton/polychrome, Griffes, Réparer/rempl. (montant forfaitaire)



Pneu ARD, Déchirure, E - Remplacer



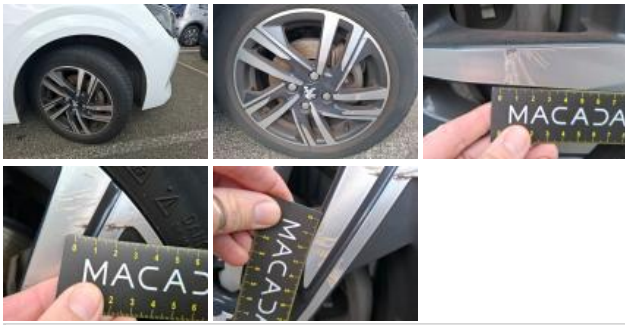
Jante alum. ARD bi-ton/polychrome, Griffes, E - Remplacer



Pneu AVD, Déchirure, E - Remplacer



Jante alum. AVD bi-ton/polychrome, Griffes, E - Remplacer



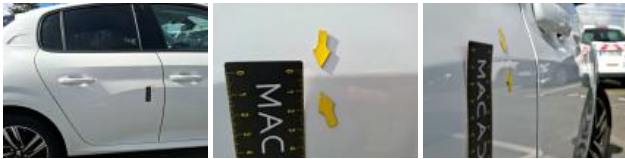
Porte AVG, Bosse(s) et griffe(s), LI - Réparer et peindre (complet)



Aile ARG, Bosse(s) et griffe(s), LI - Réparer et peindre (complet)



Porte ARD, Bosse(s), Acceptable



Joint de coffre/hayon, Déchirure, E - Remplacer



Tapis de coffre, Tache, Nettoyer



Garnit. zone de chargement, Griffe(s), Réparer/rempl. (montant forfaitaire)



Pavillon, Rouille, Peindre

