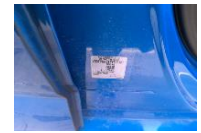


Détails véhicule

VIN	VR3FPHNST PY575181	Marque	PEUGEOT	Date d'entretien	-
Immatriculation	GP-576-HC	Modèle	308 V3 GT PTECH 130 S&S EAT8	Odomètre d'entretien	-
Date d'immatriculation	02/06/2023	Année	-	Couleur	ESM BLEU VERTIGO MET
Odometre	27 535 km	Cylindrée	-	Capitonnage	DBFX
Carburant	Essence	Carrosserie	5 PORTES	Date du prochain Contrôle Technique	-
Sièges	-	Transmission	Manuelle	CO2	-
Portes	5	Vitesses	4		

Détails d'évaluation

Date d'évaluation	10/06/2025	Parc	HORDAIN
-------------------	------------	------	---------



Equipements génériques

Eléments amovibles

Kit roue secours Complet	✓
Outils de bord	✓
Plage arrière	✓
Sur tapis	✓

Documents techniques

Manuel d'utilisation	✓
Carnets de bord	✓
Double clefs	✓

Pneumatiques

Michelin 225/40/18 Y Été 7.0 mm



Michelin 225/40/18 Y Été 7.0 mm



Michelin 225/40/18 Y Été 6.0 mm

Michelin 225/40/18 Y Été 6.0 mm

Dommages

1



Elément	Jante spéciale 18"
Position	Avant Gauche
Dommages	Rayure
Intensité	-
Opération	Smart Repair

2



Elément	Jante spéciale 18"
Position	Arrière Gauche
Dommages	Rayure
Intensité	-
Opération	Smart Repair

3





Elément	Jante spéciale 18"
Position	Arrière Droit
Dommages	Rayure
Intensité	-
Opération	Forfait réparation

4



Elément	Rétroviseur électrique
Position	Gauche
Dommages	Rayure
Intensité	-
Opération	Acceptable (Pour mémoire)

5		Elément	Pare-choc complet
		Position	Arrière
		Dommages	Rayure
		Intensité	-
		Opération	Lustrage
6		Elément	Porte
		Position	Arrière Droit
		Dommages	Enfoncement
		Intensité	-
		Opération	Acceptable (Pour mémoire)

Commentaires

PneuARG Michelin 225/40/18 Y 6.0 Mm
 PneuAVG Michelin 225/40/18 Y 7.0 Mm
 PneuAVD Michelin 225/40/18 Y 7.0 Mm
 PneuARD Michelin 225/40/18 Y 6.0 Mm