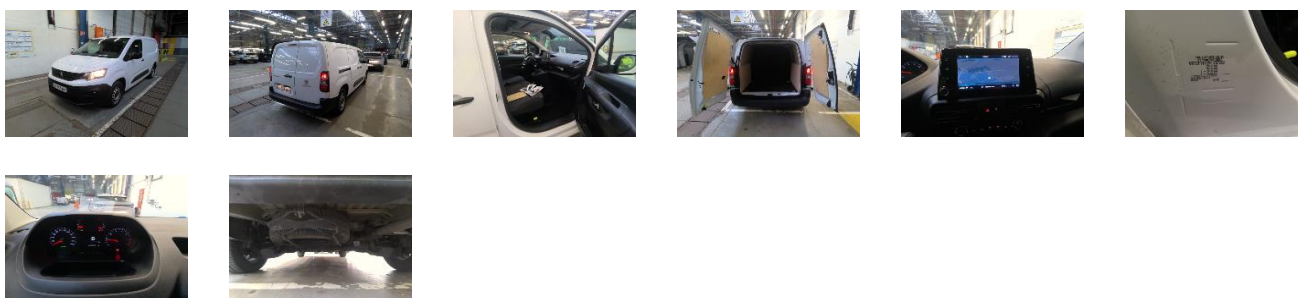


Détails véhicule

VIN	VR3EFYHT2 PJ767292	Marque	PEUGEOT	Date d'entretien	-
Immatriculation	GQ-347-WW	Modèle	PARTNER FOURGON XL 950KG BHDI 100 S&S B	Odomètre d'entretien	-
Date d'immatriculation	28/08/2023	Année	2023	Couleur	BLANC ICY OPAQUE STD
Odometre	43 808 km	Cylindrée	-	Capitonnage	OAFY
Carburant	Diesel	Carrosserie	FRG. EMP.LONG H1 10	Date du prochain Contrôle Technique	-
Sièges	-	Transmission	Manuelle	CO2	150
Portes	-	Vitesses	4		

Détails d'évaluation

Date d'évaluation	26/01/2026	Parc	HORDAIN
-------------------	------------	------	---------



Equipements génériques

Éléments amovibles

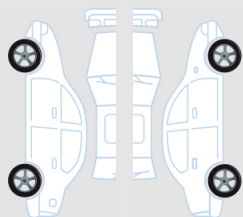
Documents techniques

Kit roue secours Complet ✓

Porte documents	✓
Manuel d'utilisation	✓
Carnets de bord	✓
Double clefs	✗

Pneumatiques

Hankook 205/60/16 V Eté 5.6 mm



Hankook 205/60/16 V Eté 5.7 mm



Michelin 205/60/16 V Eté 4.1 mm

Michelin 205/60/16 V Eté 3.5 mm

Dommages

1



Élément	Pneu
Position	Avant Gauche
Dommages	Coupé
Intensité	-
Opération	Echange

2



Élément	Pneu
Position	Arrière Droit
Dommages	Usé
Intensité	-
Opération	Echange

3



Élément	Tapis
Position	Avant
Dommages	Troué
Intensité	-
Opération	Smart Repair

4



Élément	Double clefs
Position	-
Dommages	Manquant
Intensité	-
Opération	Acceptable (Pour mémoire)

Commentaires

PneuARD Michelin 205/60/16 V 3.5 Mm
PneuARG Michelin 205/60/16 V 4.1 Mm
PneuAVD Hankook 205/60/16 V 5.7 Mm
PneuAVG Hankook 205/60/16 V 5.6 Mm