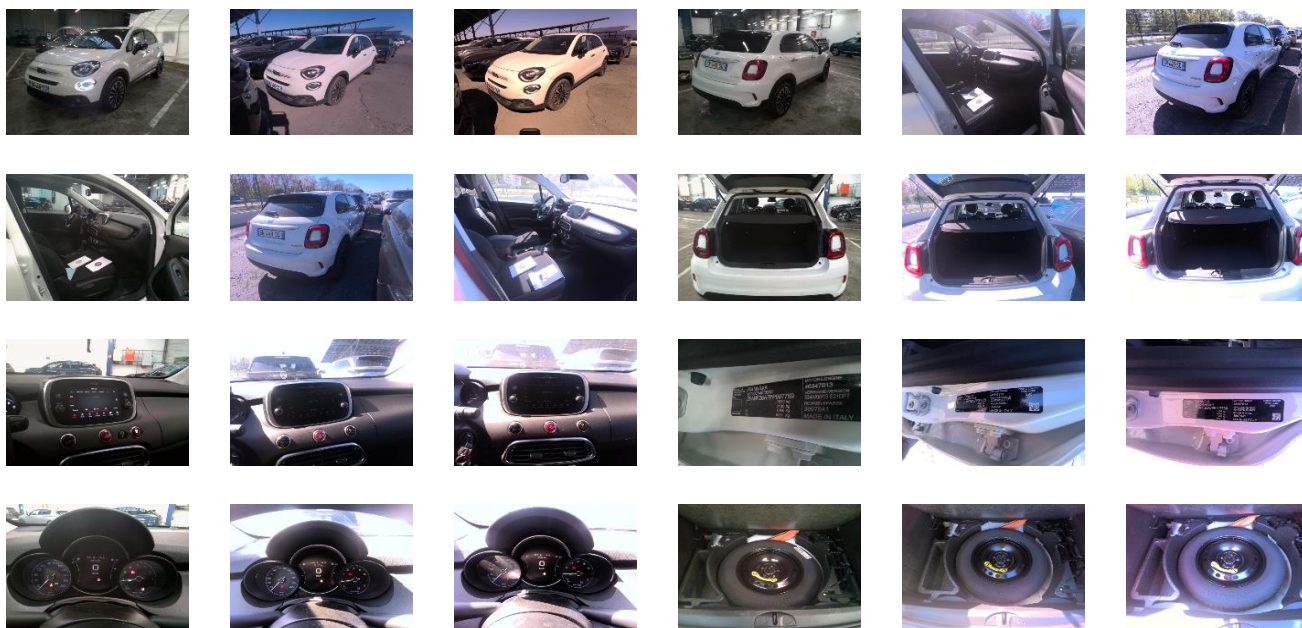


Détails véhicule

VIN	ZFANF2BA7 PP997769	Date d'immatriculation	03/05/2023	Couleur	ALPINE WHITE
Marque	FIAT	Immatriculation	GN-448-SQ	Odometre	37 127 km
Modèle	500X 1.5 130CH HYBRID DCT7 Sur stock uniquement	Etat du véhicule	Conforme		
Pré-dommage		Montant pré-dommage	-	Commentaires pré-dommage	

Détails d'évaluation

Parc	WALON BOUCHAIN				
------	----------------	--	--	--	--



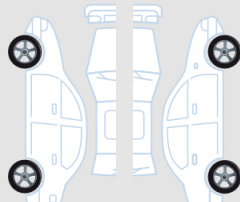


Eléments amovibles

Roue de secours	✓
Kit roue secours Complet	✓
Outils de bord	✓
Cric	✓
Plage arrière	✓
Sur tapis	✓




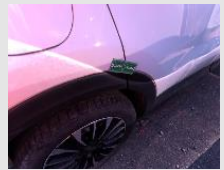

Documents techniques

Porte documents	✓
Manuel d'utilisation	✓
Carnets de bord	✓
Double clefs	✗


Pneumatiques

Bridgestone 215/55/17 V Eté 6.0 mm		Bridgestone 215/55/17 V Eté 6.0 mm	
Bridgestone 215/55/17 V Eté 7.0 mm		Bridgestone 215/55/17 V Eté 7.0 mm	

Dommages extérieurs

2		<table border="1"> <tbody> <tr><td>Elément</td><td>Jante spéciale 17'</td></tr> <tr><td>Position</td><td>Avant Gauche</td></tr> <tr><td>Dommages</td><td>Rayure</td></tr> <tr><td>Commentaires</td><td>-</td></tr> </tbody> </table>	Elément	Jante spéciale 17'	Position	Avant Gauche	Dommages	Rayure	Commentaires	-	3		<table border="1"> <tbody> <tr><td>Elément</td><td>Jante spéciale 17'</td></tr> <tr><td>Position</td><td>Avant Droit</td></tr> <tr><td>Dommages</td><td>Rayure</td></tr> <tr><td>Commentaires</td><td>-</td></tr> </tbody> </table>	Elément	Jante spéciale 17'	Position	Avant Droit	Dommages	Rayure	Commentaires	-
Elément	Jante spéciale 17'																				
Position	Avant Gauche																				
Dommages	Rayure																				
Commentaires	-																				
Elément	Jante spéciale 17'																				
Position	Avant Droit																				
Dommages	Rayure																				
Commentaires	-																				
4		<table border="1"> <tbody> <tr><td>Elément</td><td>Pare-choc complet</td></tr> <tr><td>Position</td><td>Arrière</td></tr> <tr><td>Dommages</td><td>Rayure</td></tr> <tr><td>Commentaires</td><td>-</td></tr> </tbody> </table>	Elément	Pare-choc complet	Position	Arrière	Dommages	Rayure	Commentaires	-	5		<table border="1"> <tbody> <tr><td>Elément</td><td>Extension d'aile</td></tr> <tr><td>Position</td><td>Arrière Droit</td></tr> <tr><td>Dommages</td><td>Rayure</td></tr> <tr><td>Commentaires</td><td>-</td></tr> </tbody> </table>	Elément	Extension d'aile	Position	Arrière Droit	Dommages	Rayure	Commentaires	-
Elément	Pare-choc complet																				
Position	Arrière																				
Dommages	Rayure																				
Commentaires	-																				
Elément	Extension d'aile																				
Position	Arrière Droit																				
Dommages	Rayure																				
Commentaires	-																				
6		<table border="1"> <tbody> <tr><td>Elément</td><td>Porte</td></tr> <tr><td>Position</td><td>Arrière Droit</td></tr> <tr><td>Dommages</td><td>Enfoncement</td></tr> <tr><td>Commentaires</td><td>-</td></tr> </tbody> </table>	Elément	Porte	Position	Arrière Droit	Dommages	Enfoncement	Commentaires	-											
Elément	Porte																				
Position	Arrière Droit																				
Dommages	Enfoncement																				
Commentaires	-																				

Autres dommages

7		<table border="1"> <tbody> <tr><td>Elément</td><td>Prise en charge</td></tr> <tr><td>Position</td><td>-</td></tr> <tr><td>Dommages</td><td>-</td></tr> <tr><td>Commentaires</td><td>-</td></tr> </tbody> </table>	Elément	Prise en charge	Position	-	Dommages	-	Commentaires	-
Elément	Prise en charge									
Position	-									
Dommages	-									
Commentaires	-									

Commentaires

PneuARD Bridgestone 215/55/17 V 7.0 Mm
 PneuAVG Bridgestone 215/55/17 V 6.0 Mm
 PneuARG Bridgestone 215/55/17 V 7.0 Mm
 PneuAVD Bridgestone 215/55/17 V 6.0 Mm