



PEUGEOT Nouveau 2008 Allure Puretech 100 S&S BVM: GT-463-TT

N° Chassis:	VR3USHNKKPJ872940	Version:	
1ère MEC:	25/01/2024	CV fiscaux:	
Kilométrage inspection:	17623	Puissance KW:	
Type carrosserie:	SUV	Couleur carrosserie	Rouge
Boîte:	MAN 6 VIT	Nature de peinture	Metallisé
Transmission:	Avant	Couleur intérieur	Gris
Carburant:	Essence	Couleur tableau de bord	Noir
Moteur fonctionnant	Oui		
Batterie fonctionnante	Oui		
Véhicule roulant	Oui		
Nbre portes	5		
Nbre sièges	5		
Nombre appuis-têtes	5		
Catégorie	Vehicule particulier		

Options

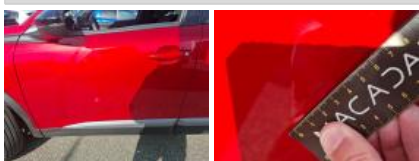
Nbre clés total	2	Radio	
Nbre clés télécommandes	1	Accoudoir central AV	
Vitres électriques AV		Cache bagages	
Vitres électriques AR		Phares Xenon/LED/Laser	
Régulateur de vitesse		Radar parking AV	
Volant multifonctions		Radar parking AR	
Volant cuir		Porte latérale coulissante Gauche	
Couleur correcte ?		Camera de recul	
Couleur correcte ?	rouge	Revêtement de siège	Tissu / Autre
Type de climatisation	Clim. automatique		

Pneu

215/60/17/96 H			
Pneus été:	AVG	Goodyear: 5 mm	AVD Goodyear: 4,7 mm
	ARG	Goodyear: 5,7 mm	ARD Goodyear: 5 mm
Profondeur de pneu AVG			5.0
Profondeur de pneu AVD			4.7
Profondeur de pneu ARG			5.7
Profondeur de pneu ARD			5.0
Taille de pneu AVG			215/60 R 17 96 H
Taille de pneu AVD			215/60 R 17 96 H
Taille de pneu ARG			215/60 R 17 96 H
Taille de pneu ARD			215/60 R 17 96 H
Type de pneu AVG			Eté
Type de pneu AVD			Eté
Type de pneu ARG			Eté
Type de pneu ARD			Eté
Marque de pneu AVG			259
Marque de pneu AVD			259
Marque de pneu ARG			259
Marque de pneu ARD			259

Matériel de secours

Porte AVG, Griffe(s), Acceptable



Moulure de pare-chocs AR, Griffe(s), Peindre



Coin pare-chocs ARG, Griffe(s), Peindre



Coin pare-chocs ARD, Griffe(s), Peindre

