



CITROEN Jumpy Fourgon M BlueHDi 120 S&: FF-228-GZ

N° Chassis:	VF7VFAHKHKZ017768	Version:	
1ère MEC:	9/04/2019	CV fiscaux:	
Kilométrage inspection:	111922	Puissance KW:	
Type carrosserie:	Camionnette	Couleur carrosserie	Blanc
Boîte:	MAN 6 VIT	Couleur tableau de bord	Noir
Transmission:	Avant	Type de jantes (montées)	Tôle
Carburant:	Diesel	Couleur intérieur	Noir
Moteur fonctionnant	Oui	Nature de peinture	Opaque
Entretien	OK		
Type de jantes (montées)	Tôle		
Nbre portes	5		
Nombre appuis-têtes	3		
Catégorie	Vehicule utilitaire		
Véhicule roulant	Oui		
Batterie fonctionnante	Oui		
Nbre sièges	3		

Options

Couleur correcte ?		Radio	
Couleur correcte ?	blanc	Camera de recul	
Volant multifonctions		Radar parking AR	
Immatriculation correcte ?		Revêtement de siège	Tissu / Autre
Régulateur de vitesse		Accoudoir central AV	
Nbre clés télécommandes	1		
Garnissage correspondant ?			
Type de climatisation	Clim. manuelle		
Equipements corrects ?			
Nbre clés total	2		
VIN correct ?			
Vitres électriques AV			

Pneu

Taille de pneu ARG	215/60 R 17 109 T
Marque de pneu ARG	261
Type de pneu AVG	Toutes saisons
Profondeur de pneu AVD	4.4
Type de pneu ARG	Hiver
Marque de pneu AVD	256
Profondeur de pneu ARD	7.1
Marque de pneu ARD	261
Taille de pneu AVD	215/60 R 17 109 T
Taille de pneu ARD	215/60 R 17 109 T

215/60/17/109 T			
Pneus été:	AVG	Continental: 4,7 mm	AVD
	ARG	Michelin: 7,6 mm	ARD
			Continental: 4,4 mm
			Michelin: 7,1 mm
Marque de pneu AVG	256		
Profondeur de pneu AVG	4.7		
Type de pneu AVD	Toutes saisons		
Taille de pneu AVG	215/60 R 17 109 T		
Type de pneu ARD	Hiver		
Profondeur de pneu ARG	7.6		

Matériel de secours

Roue de secours	Oui	Cric	Oui
-----------------	-----	------	-----

Console centrale, Résidu de colle, Acceptable



Enjoliveur de roue ARD, Manque, E - Remplacer



Boitier rétroviseur ext G, Cassé, E - Remplacer



Porte AVG, Eclat(s), Peindre



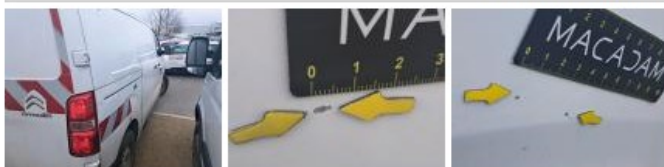
Pare-brise, Eclat(s), Réparation pare-brise



Pare-chocs AV, Griffes(s), LI - Réparer et peindre (complet)



Panneau ARD, Eclat(s), Peindre



Porte coulissante D, Griffes(s), Peindre



Boitier rétroviseur ext D, Griffes(s), Acceptable



Pare-chocs AR, Déformé / Forcé, LI - Réparer et peindre (complet)



Pavillon cabine, Griffes(s), Peindre

