



PEUGEOT 208 Allure BlueHDI 100 S&S BVM: GN-316-GN

N° Chassis:	VR3UBYHTKP5012768	Version:	
1ère MEC:	11/04/2023	CV fiscaux:	
Kilométrage inspection:	62527	Puissance KW:	
Type carrosserie:	Berline	Couleur carrosserie	Gris
Boîte:	MAN 6 VIT	Nature de peinture	Metallisé
Transmission:	Avant	Couleur intérieur	Gris
Carburant:	Diesel	Type de jantes (montées)	Aluminium
Entretien	OK	Couleur tableau de bord	Noir
Moteur fonctionnant	Oui		
Batterie fonctionnante	Oui		
Véhicule roulant	Oui		
Nbre portes	5		
Nbre sièges	5		
Nombre appuis-têtes	5		
Type de jantes (montées)	Aluminium		
Catégorie	Vehicule particulier		

Options

Nbre clés total	2	Radio	
Nbre clés télécommandes	1	Accoudoir central AV	
Vitres électriques AV		Cache bagages	
Vitres électriques AR		Phares Xenon/LED/Laser	
Régulateur de vitesse		Radar parking AR	
Volant multifonctions		Revêtement de siège	Tissu / Autre
Volant cuir			Cuir
Véhicule Grêlé ?			
Couleur correcte ?			
Couleur correcte ?	gris		
VIN correct ?			
Type de climatisation	Clim. automatique		

Pneu

195/55/16/91 H				
Pneus été:	AVG	Michelin: 5,8 mm	AVD	Michelin: 5,9 mm
	ARG	Michelin: 6,1 mm	ARD	Michelin: 6 mm
Profondeur de pneu AVG				5.8
Profondeur de pneu AVD				5.9
Profondeur de pneu ARG				6.1
Profondeur de pneu ARD				6.0
Taille de pneu AVG				195/55 R 16 91 H
Taille de pneu AVD				195/55 R 16 91 H
Taille de pneu ARG				195/55 R 16 91 H
Taille de pneu ARD				195/55 R 16 91 H
Type de pneu AVG				Toutes saisons
Type de pneu AVD				Toutes saisons
Type de pneu ARG				Toutes saisons
Type de pneu ARD				Toutes saisons
Marque de pneu AVG				261
Marque de pneu AVD				261
Marque de pneu ARG				261
Marque de pneu ARD				261

Matériel de secours

Galette	Oui	Cric	Oui
---------	------------	------	------------

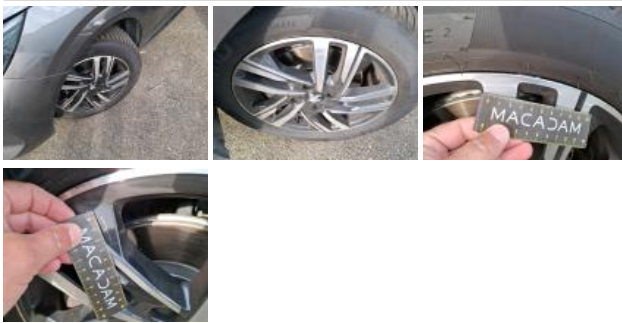
Tapis de sol AV, Déchirure, Réparer/rempl. (montant forfaitaire)



Intérieur, Sale, Nettoyage chimique



Jante alum. AVG bi-ton/polychrome, Griffe(s), Acceptable



Jante alum. ARD bi-ton/polychrome, Griffe(s), Acceptable



Pare-chocs AV, Griffe(s), Peindre



Pare-chocs AR, Griffe(s), Lustrage



Carrosserie, Grêlé, Forfait grêle (forte)



