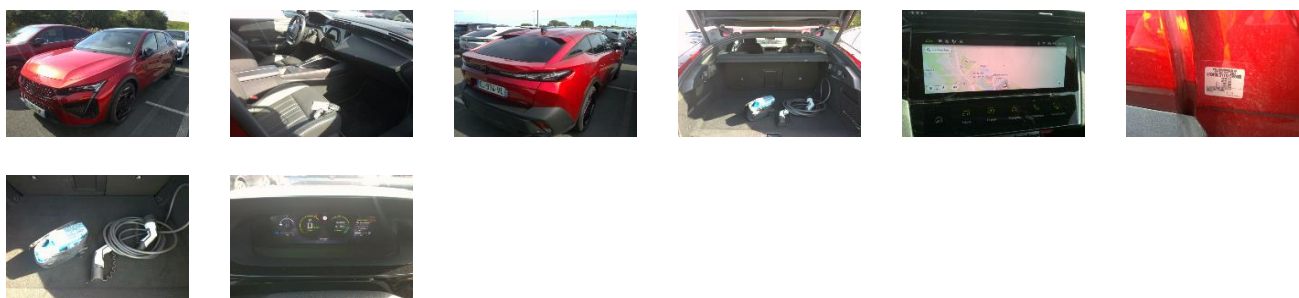


Détails véhicule

VIN	VR3F3DGYT NY592405	Marque	PEUGEOT	Date d'entretien	-
Immatriculation	GJ-974-VL	Modèle	NOUVELLE 408 GT HYBRID 225 E-EAT8	Odomètre d'entretien	-
Date d'immatriculation	30/09/2022	Année	2022	Couleur	ROUGE ELIXIR METAL +
Odometre	11 443 km	Cylindrée	-	Capitonnage	4HFX
Carburant	Hybride	Carrosserie	CROSS BERLINE	Date du prochain Contrôle Technique	-
Sièges	-	Transmission	Manuelle	CO2	28
Portes	-	Vitesses	4		

Détails d'évaluation

Date d'évaluation	15/07/2024	Parc	HORDAIN
-------------------	------------	------	---------


Equipements génériques
Eléments amovibles
Documents techniques



Kit roue secours Complet	✓	Double clefs	✓
Recharge kit secours	✓	Câble de charge rapide	✓
Plage arrière	✓	Porte documents	✗
		Manuel d'utilisation	✗
		Carnets de bord	✗

Pneumatiques

Goodyear 245/40/20 V Eté 4.3 mm		Goodyear 245/40/20 V Eté 4.2 mm	
Goodyear 245/40/20 V Eté 5.2 mm		Goodyear 245/40/20 V Eté 4.7 mm	

Dommages

1		Elément	Manuel d'utilisation	2		Elément	Carnets de bord
		Position	-			Position	-
		Dommages	Manquant			Dommages	Manquant
		Intensité	-			Intensité	-
		Opération	Acceptable (Pour mémoire)			Opération	Acceptable (Pour mémoire)
3		Elément	Porte documents	4		Elément	Aile
		Position	-			Position	Arrière Gauche
		Dommages	Manquant			Dommages	Enfoncement
		Intensité	-			Intensité	-
		Opération	Acceptable (Pour mémoire)			Opération	Smart Repair

5		Elément	Pare-choc complet	6		Elément	Prise en charge
		Position	Arrière Droit			Position	-
		Dommages	Rayure			Dommages	-
		Intensité	-			Intensité	-
		Opération	Réparation			Opération	Peinture

Commentaires

PneuAVD Goodyear 245/40/20 V 4.2 Mm
 PneuARG Goodyear 245/40/20 V 5.2 Mm
 PneuAVG Goodyear 245/40/20 V 4.3 Mm
 PneuARD Goodyear 245/40/20 V 4.7 Mm